

S05 | Agenda10

วิชาการรับใช้สังคม

หน่วยสนับสนุนวิชาการรับใช้สังคม
สำนักบริหารงานวิจัย

มหาวิทยาลัยเชียงใหม่

ประชุมชี้แจงทุนวิจัย มหาวิทยาลัยเชียงใหม่ ปี พ.ศ. 2566 – 2570 ณ 17 มีนาคม 2566 เวลา 10:30 – 12:00 น.
ห้องประชุม 201 สำนักบริการเทคโนโลยีสารสนเทศ มหาวิทยาลัยเชียงใหม่

Master Plan

Academic Services
บริการวิชาการ

Journey

Societal Engagement
การเดินทางของ
งานวิชาการรับใช้สังคม

Timeline

Societal Engagement
กำหนดการพัฒนา
งานวิชาการรับใช้สังคม

นโยบาย SE

แผน 13 มช

Societal Engagement
งานวิชาการรับใช้สังคม



รับสมัคร

CMU CHANGE AGENTS

เปิดรับสมัคร
27 ก.พ. - 7 มี.ค. 66
รับจำนวนจำกัด

Quick win 9.9 นโยบายแผนการศึกษา
มหาวิทยาลัยเชียงใหม่ ประจำปี 13



- คุณสมบัติ**
 - เป็นอาจารย์ นักวิจัย เจ้าหน้าที่สายสนับสนุน สังกัดมหาวิทยาลัยเชียงใหม่
 - มีประสบการณ์ หรือสนใจการทำวิจัย และ ดำเนินงานเป็นที่ภาคีภาคีมหาวิทยาลัยเชียงใหม่
 - มีความสนใจพัฒนาและต่อยอดงานวิจัยสู่ การใช้ประโยชน์ทางสังคมเมื่อสร้างเปลี่ยนแปลง
- ประโยชน์ที่ได้รับ**
 - องค์ความรู้ ศึกษาดำเนินการเป็นผู้นำการเปลี่ยนแปลง การสังคม และเครือข่ายนิเทศการวิจัยสังคม
 - มีโอกาสได้รับทุนสนับสนุน 100,000 บาท เพื่อสร้างเครือข่ายและนำร่องโครงการนำร่อง วิชาการวิจัยสังคม
 - มีโอกาสดำเนินงานต่อยอดโครงการวิชาการวิจัยสังคม สูงสุด 3,000,000 บาท ต่อเนื่อง 3 ปี
- ช่วงเวลาดำเนินการ**
 - การรับสมัคร 27 ก.พ. - 7 มี.ค. 66
 - การคัดเลือก 8 - 10 มี.ค. 66
 - การประกาศผล 14 มี.ค. 66
 - ผ่าน www.se.cmu.ac.th
 - ช่วงเวลาจัดอบรม มี.ค. - มี.ย. 66

สอบถามเพิ่มเติม
☎ 098-836-5241 (คุณพิมพ์) 095-684-4855 (คุณว)
ติดต่อในเวลาราชการเท่านั้น
📍 หน่วยสนับสนุนวิชาการวิจัยสังคม สำนักงานบริหารมหาวิทยาลัยเชียงใหม่

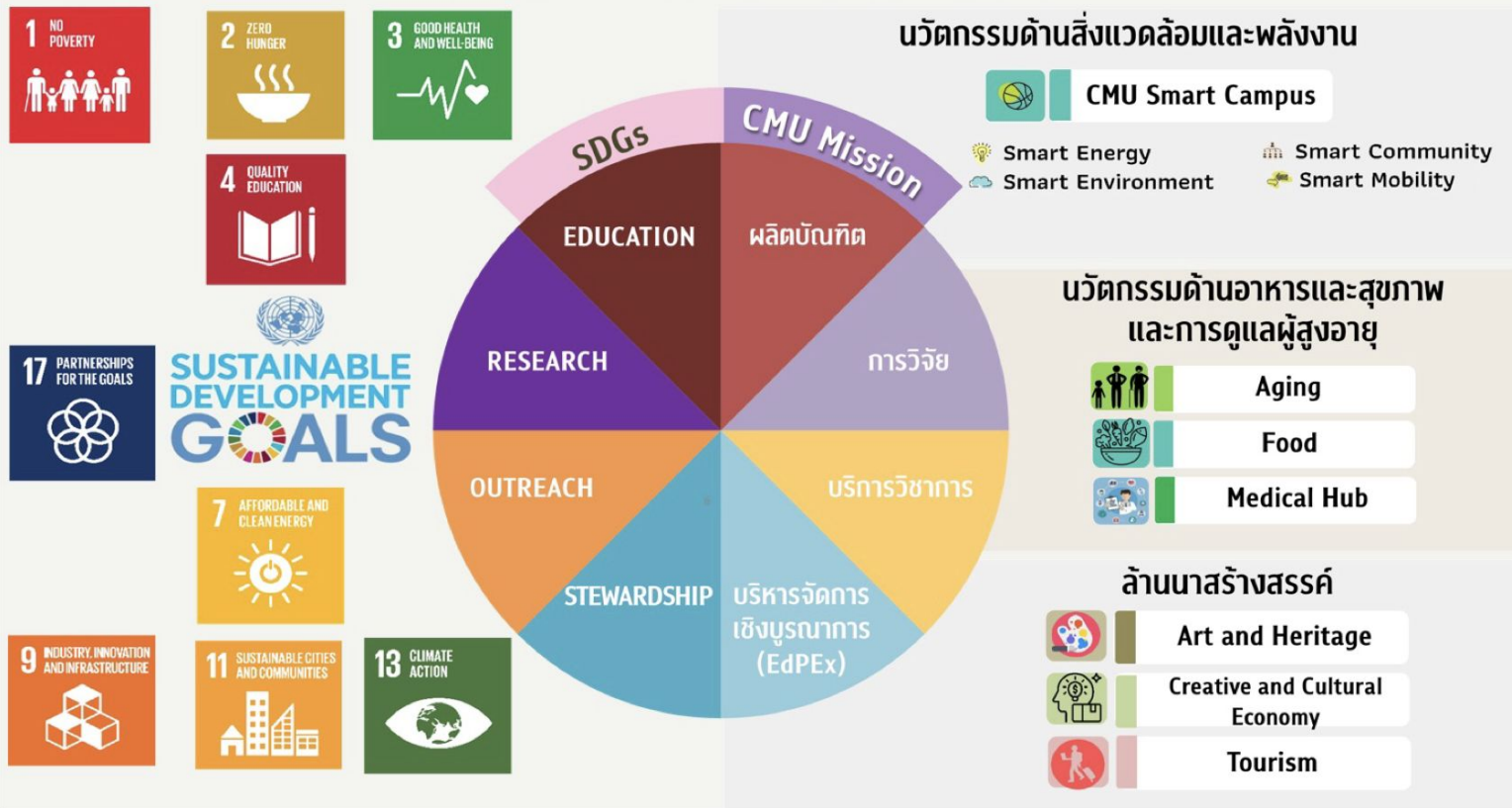
รายละเอียดเพิ่มเติม
และสมัครได้ที่



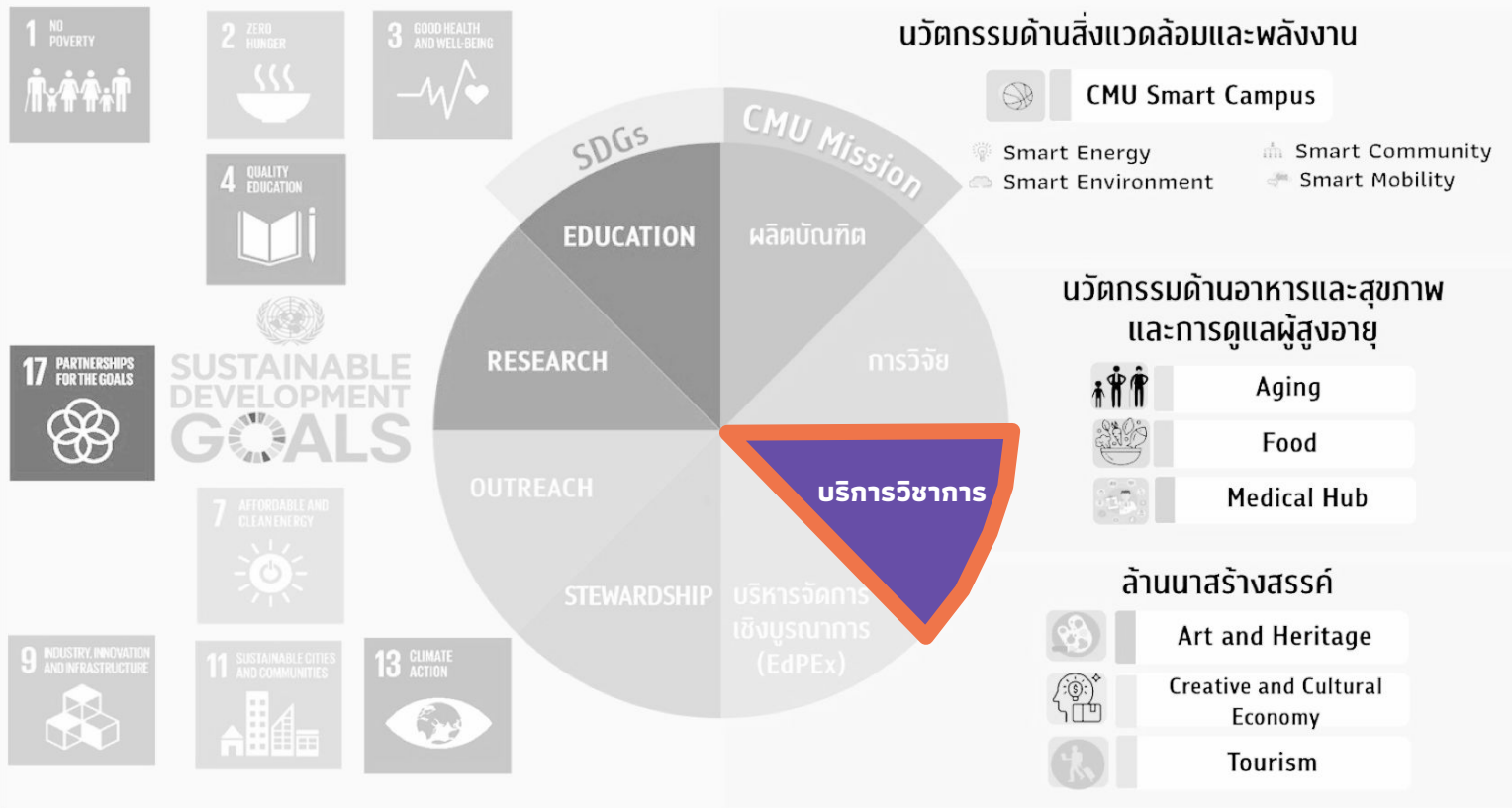
CMU Change Agents For Sustainability

Societal Engagement งานวิชาการรับใช้สังคม

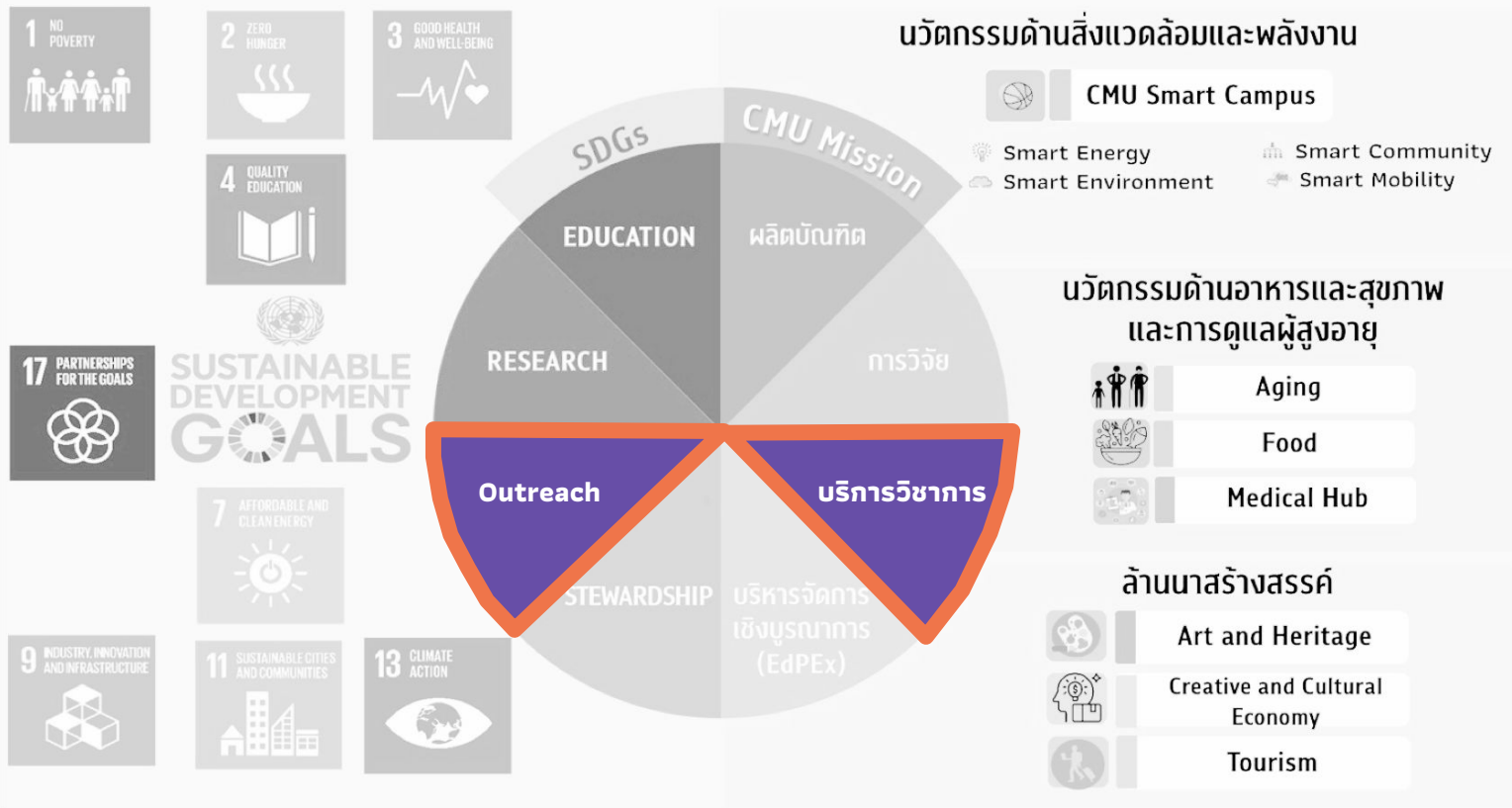
ความเชื่อมโยงระหว่างพันธกิจของมหาวิทยาลัยกับ SDGs



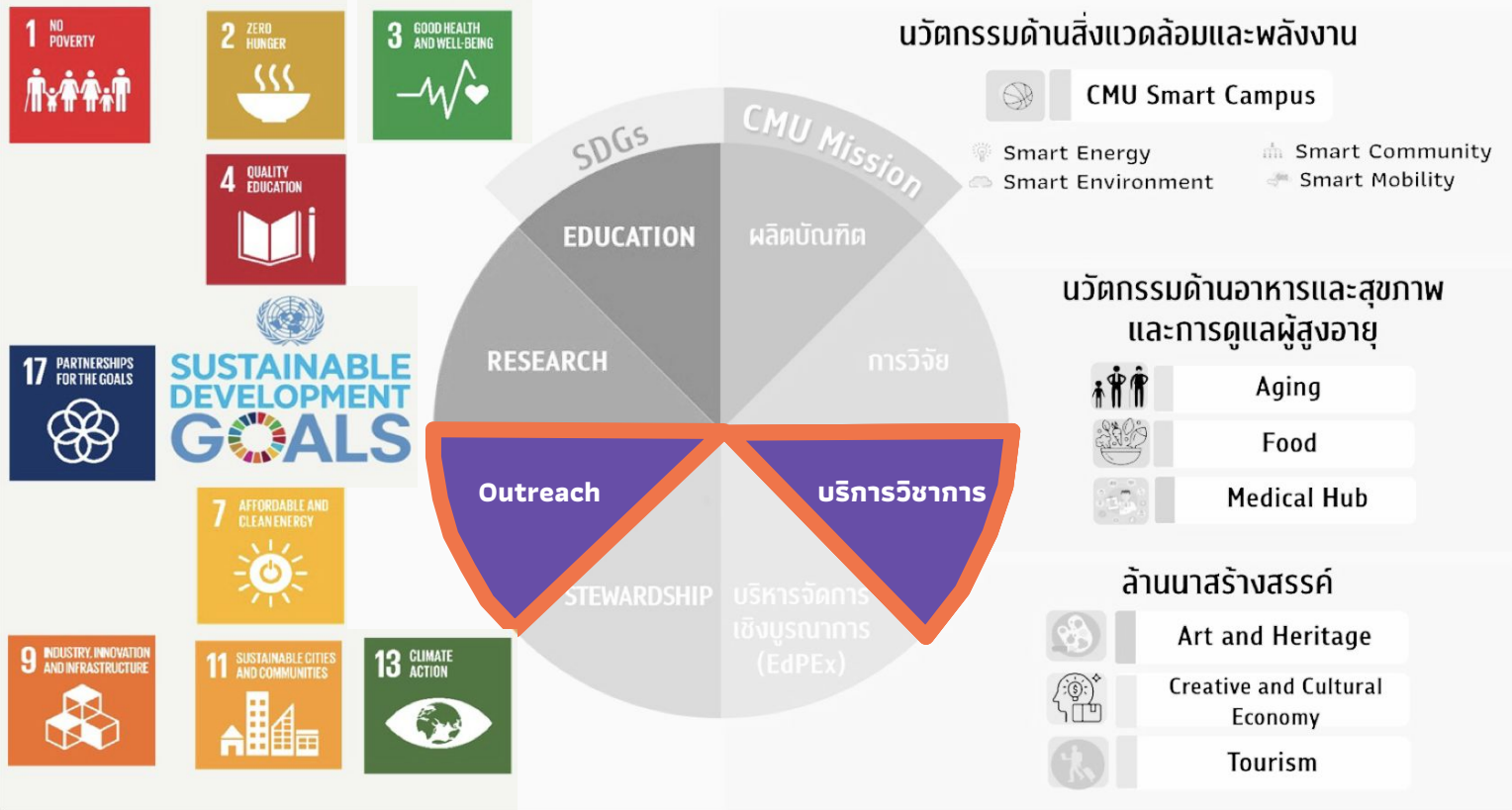
ความเชื่อมโยงระหว่างพันธกิจของมหาวิทยาลัยกับ SDGs



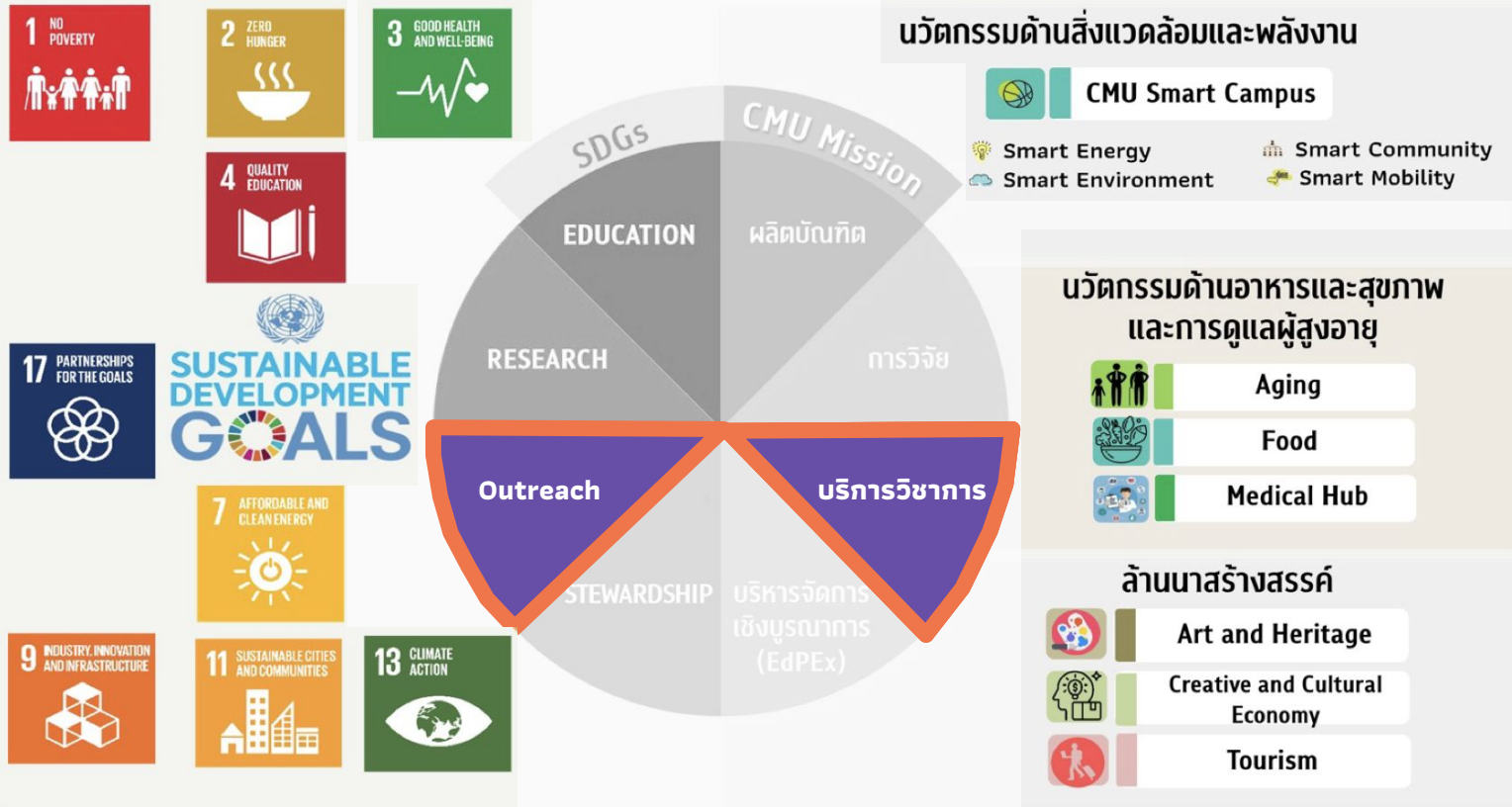
ความเชื่อมโยงระหว่างพันธกิจของมหาวิทยาลัยกับ SDGs



ความเชื่อมโยงระหว่างพันธกิจของมหาวิทยาลัยกับ SDGs



ความเชื่อมโยงระหว่างพันธกิจของมหาวิทยาลัยกับ SDGs



Master Plan

Academic Services

บริการวิชาการ

บริการวิชาการ มหาวิทยาลัยเชียงใหม่


พันธกิจหลักข้อหนึ่งของมหาวิทยาลัยเชียงใหม่ คือ การบริการวิชาการเพื่อตอบแทนคุณแผ่นดิน โดย ในแผนแม่บทนี้ได้กำหนดประเด็นสำคัญที่มหาวิทยาลัยจะมุ่งเน้นในการดำเนินการบริการวิชาการ 3 ด้านคือ

- การบริการวิชาการเพื่อพัฒนาเศรษฐกิจฐานราก
- การบริการวิชาการเพื่อรับใช้สังคม
- การบริการวิชาการเพื่อแก้ปัญหาสังคมสิ่งแวดล้อม

โดยมีตัววัดความสำเร็จของการบริการวิชาการที่สำคัญ 3 ด้าน ได้แก่

1. จำนวนโครงการภายใต้แผนกลยุทธ์ มช. ที่ตอบโจทย์ยุทธศาสตร์ประเทศ
2. จำนวนชุมชนที่ได้รับประโยชน์จากมหาวิทยาลัยเชียงใหม่ และ
3. ผลกระทบทางเศรษฐกิจและสังคมที่เกิดขึ้นจากงานบริการวิชาการของมหาวิทยาลัย



8 

สนับสนุนให้เกิดโครงการภายใต้แผนกลยุทธ์ มช. ตอบโจทย์ยุทธศาสตร์ประเทศ

มากกว่า 615 โครงการ

11 

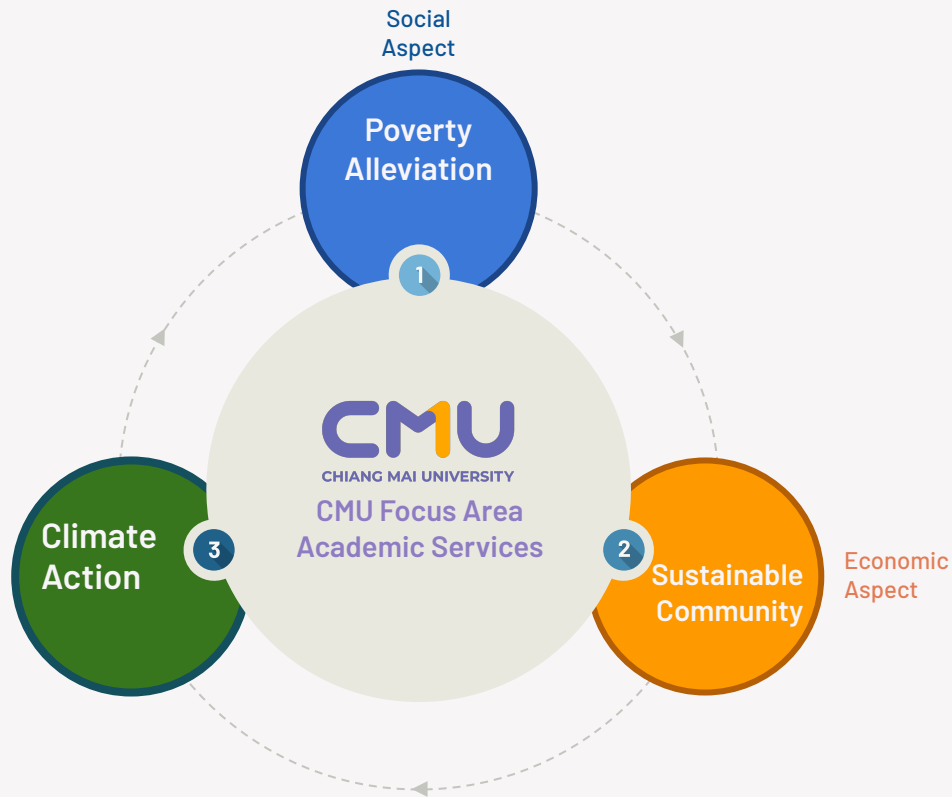
มีชุมชนได้รับประโยชน์จากมหาวิทยาลัย

มากกว่า 400 ชุมชน



Socio-economic Impact

60,000
ล้านบาท



เป้าหมายงานบริการวิชาการ Ultimate Goals

The ultimate goals of CMU Academic Services are to driving the following issues

- Poverty Alleviation (SDG1)
- Sustainable Communities and Cities (SDG11)
- Climate Action (SDG13)



1 NO POVERTY
End Poverty in All its Forms Everywhere



8
สนับสนุนให้เกิดโครงการภายใต้แผนกลยุทธ์ มช. ตอบโจทย์ยุทธศาสตร์ประเทศไทยมากกว่า 615 โครงการ



11 SUSTAINABLE CITIES AND COMMUNITIES
Make cities and human settlements inclusive, safe, resilient and sustainable



11
มีชุมชนได้รับประโยชน์จากมหาวิทยาลัยมากกว่า 400 ชุมชน



13 CLIMATE ACTION
Take urgent action to combat climate change and its impacts



Socio-economic Impact
60,000 ล้านบาท

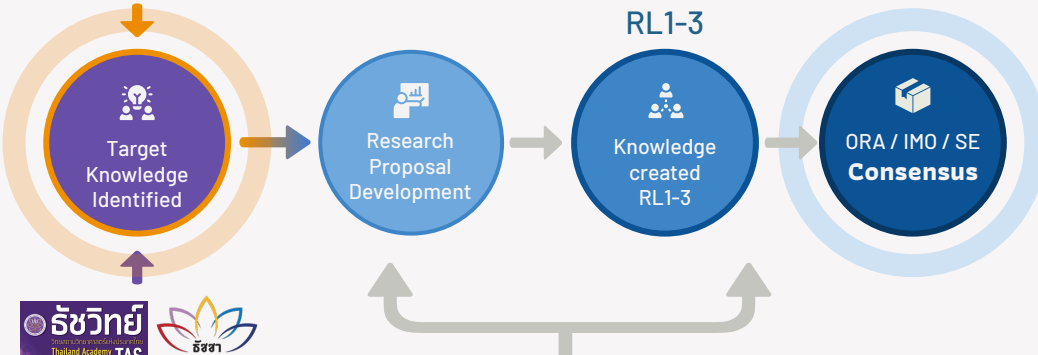
Journey

Societal Engagement
งานวิชาการรับใช้สังคม

Proactive

Strategic Objectives

- S01** CMU Eco Valley, Sustainable Smart Campus
- S02** Digital Health, Medical & Health Innovation District
- S03** Creative District, Design & Culture, Entrepreneurship, Creative Labs, Creative Learning District



Fundamental Research Support



High Impact Research

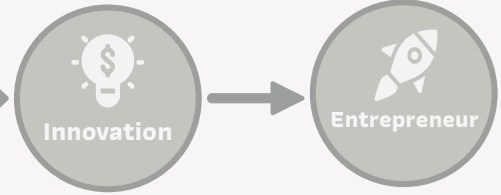
S05
 Frontier & Deep Tech, Global Partnership, Open-Innovation, Research & IP

ORA
 Office of Research Administration



Innovation & Entrepreneurship

STEP
 SCIENCE AND TECHNOLOGY ENTREPRENEURSHIP
S05
 Frontier & Deep Tech, Global Partnership, Open-Innovation, Research & IP



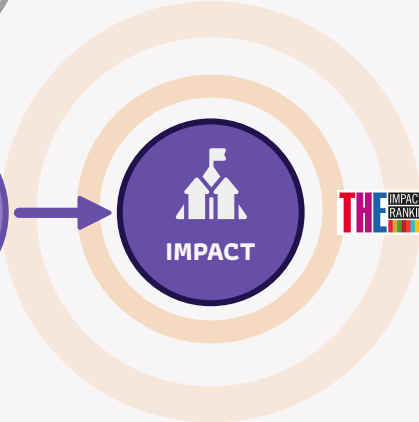
S04
 Multidisciplinary Programs, Innovative Learning, Inclusive Education, Dual & Demand Driven



Research led Education

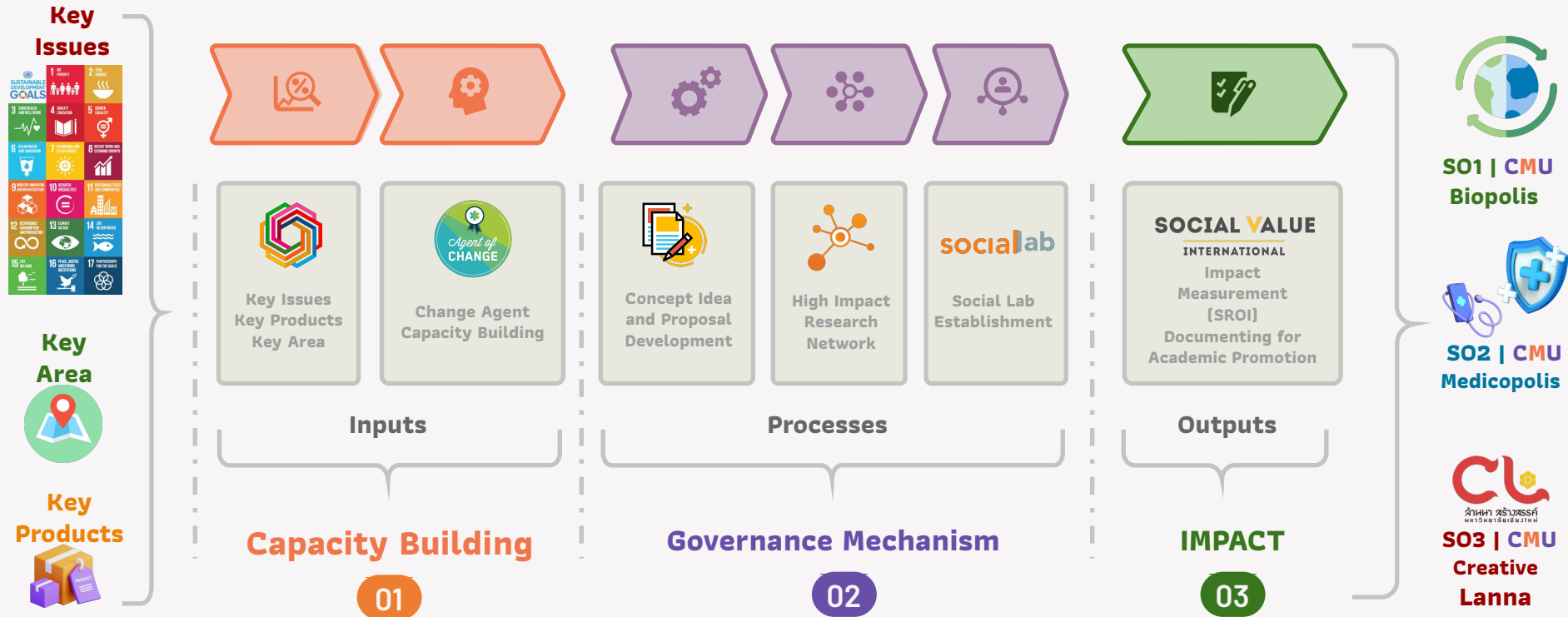


Community Engagement



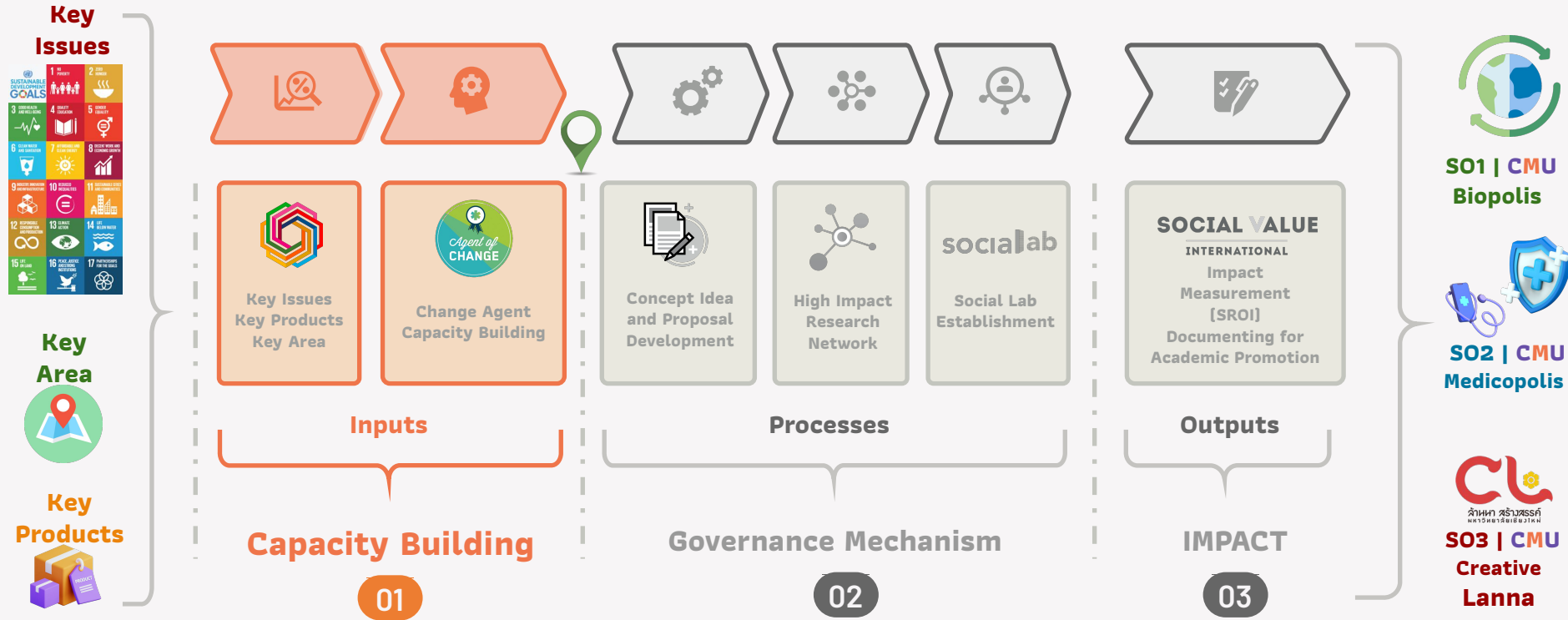
From High Impact Research >> Societal Engagement

Project Management and Communication [High Impact Research and Outreach Platform]



From High Impact Research to Societal Engagement

Project Management and Communication [High Impact Research and Outreach Platform]





รับสมัคร CMU CHANGE AGENTS

เปิดรับสมัคร
27 ก.พ. - 7 มี.ค. 66
รับจำนวนจำกัด

Quick win 9.9 นโยบายแผนการศึกษา
มหาวิทยาลัยเชียงใหม่ ประจำปี 13



- คุณสมบัติ**
 - เป็นอาจารย์ นักวิจัย เจ้าหน้าที่สายสนับสนุน สังกัดมหาวิทยาลัยเชียงใหม่
 - มีประสบการณ์ หรือสนใจการทำวิจัย และ ดำเนินงานเป็นที่ภาคีภาคีมหาวิทยาลัยเชียงใหม่
 - มีความสนใจพัฒนาและต่อยอดงานวิจัยสู่ การใช้ประโยชน์ทางสังคมเมื่อสร้างเปลี่ยนแปลง
- ประโยชน์ที่ได้รับ**
 - องค์ความรู้ ศึกษาดำเนินการเป็นผู้นำการเปลี่ยนแปลง การสังคม และเครือข่ายนิเวศการวิจัยสังคม
 - มีโอกาสได้รับทุนสนับสนุน 100,000 บาท เพื่อสร้างเครือข่ายและนำร่องโครงการนำร่อง วิชาการวิจัยสังคม
 - มีโอกาสดำเนินงานต่อยอดโครงการวิชาการวิจัยสังคม สูงสุด 3,000,000 บาท ต่อเนื่อง 3 ปี
- ช่วงเวลาดำเนินการ**
 - การรับสมัคร 27 ก.พ. - 7 มี.ค. 66
 - การคัดเลือก 8 - 10 มี.ค. 66
 - การประกาศผล 14 มี.ค. 66
 - ผ่าน www.se.cmu.ac.th
 - ช่วงเวลาจัดอบรม มี.ค. - มี.ย. 66



สอบถามเพิ่มเติม
☎ 098-836-5241 (คุณพิมพ์) 095-684-4855 (คุณว)
ติดต่อในเวลาราชการเท่านั้น
📍 หน่วยงานสนับสนุนวิชาการวิจัย สำนักงานบริหารมหาวิทยาลัยเชียงใหม่

รายละเอียดเพิ่มเติม
และสมัครได้ที่



CMU Change Agents For Sustainability

Societal Engagement งานวิชาการรับใช้สังคม

Timeline

Societal Engagement
งานวิชาการรับใช้สังคม

CMU High Impact Research Platform Action Plan - Roadmap 2023

ชี้แจงแนวทางขับเคลื่อน

- CMU Change Agents
- CMU High Impact Network
- CMU Social Lab

อบุส Change Agents

- งาน CMU Change Forum
- ทักษะหลัก Core Modules
- ทักษะเฉพาะ Specialisation Tracks

เปิดตัว Change Agents รุ่นที่ 1

- SDG ที่มุ่งเน้นได้แก่
- Poverty Reduction [SDG1]
- Climate Change [SDG13]
- Sustainable Community [SDG11]

2023

1

15 กุมภาพันธ์

2

27 กุมภาพันธ์ - 7 มีนาคม

3

พฤษภาคม - กรกฎาคม



4

กรกฎาคม

5

สิงหาคม



6

กันยายน

2023

ประกาศรับสมัคร / เสนอชื่อ
 Call for Application / Nomination
 Change Agents

- รุ่นละ 100 คน
- ผู้แทนส่วนงาน ๆ ละ 1 คน
- เปิดรับสมัครทั่วไป
- เสนอชื่อโดย Agenda

ประกาศรับข้อเสนอโครงการ
 Call for Proposal
 High Impact Research Network

- คุณสมบัติ หัวหน้าโครงการเป็นผู้เข้าร่วมโครงการ Change Agents
- ประเด็นวิจัยผลกระทบสูง
- ผลลัพธ์ที่ผลกระทบสูง
- พื้นที่วิจัยผลกระทบสูง
- ระยะเวลาดำเนินการไม่เกิน 3 เดือน
- งบประมาณไม่เกิน 1 แสนบาท (นำร่อง)
- ผลลัพธ์ การสร้างเครือข่ายและทดลองดำเนินการวิจัยเพื่อต่อยอด

ประกาศรับข้อเสนอโครงการ
 Call for Proposal
 CMU Social Labs

- บูรณาการความเชี่ยวชาญ ร่วมกับ Change Agents แบบพหุศาสตร์
- ประเด็นวิจัยผลกระทบสูง
- ผลลัพธ์ที่ผลกระทบสูง
- พื้นที่วิจัยผลกระทบสูง
- ระยะเวลาดำเนินการไม่เกิน 3 ปี
- งบประมาณไม่เกิน 3 ล้านบาท
- ผลลัพธ์ สามารถสร้างพื้นที่วิจัยทางสังคม ที่มี SROI > 10 เท่า และ เป็นตัวอย่างให้พื้นที่อื่น ๆ ได้

sociallab

CMU High Impact Research Platform Action Plan - Roadmap 2023



1 ชี้แจงแนวทางขับเคลื่อน [15 กพ ผู้บริหาร / 17 มีค webinar]

- CMU Change Agents (พัฒนาบุคลากร มช. รับใช้สังคม)
- CMU High Impact Network (ทุนวิจัยเพื่อสร้างเครือข่ายรับใช้สังคม)
- CMU Social Lab (ทุนวิจัยเพื่อพัฒนาพื้นที่ตัวอย่างในการพัฒนาที่ยั่งยืน)

CMU High Impact Research Platform Action Plan - Roadmap 2023

2 ประกาศรับสมัคร / เสนอชื่อ Call for Application / Nomination Change Agents

- รับสมัครรุ่นละ 100 คน
- ผู้แทนส่วนงาน ๆ ละ 1 คน (ส่วนงานเสนอชื่อ เป็น ผู้แทนส่วนงาน)
- เปิดรับสมัครทั่วไป (สามารถสมัครได้โดยตรง)
- เสนอชื่อโดย CMU Agenda

CMU High Impact Research Platform Action Plan - Roadmap 2023

3 อบรม Change Agents [พฤษภาคม - กรกฎาคม 2566]

- งาน **CMU Change Forum** เปิดตัวโครงการ [พฤษภาคม 2566]
- Core Modules [มิถุนายน 2566]
- Specialisation Tracks [มิถุนายน - กรกฎาคม 2566]
 - เศรษฐกิจ
 - สังคม
 - สิ่งแวดล้อม

CMU High Impact Research Platform Action Plan - Roadmap 2023

4

ประกาศรับข้อเสนอโครงการ [สิงหาคม 2566]

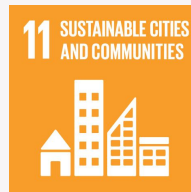
Call for Proposal High Impact Research Network

- คุณสมบัติ **หัวหน้าโครงการ**เป็นผู้เข้าร่วมโครงการ **Change Agents**
- ขอบเขตเครือข่ายครอบคลุม 3 ข้อกำหนดหลัก
 - ประเด็นวิจัยผลกระทบสูง
 - ผลกระทบที่ผลกระทบสูง
 - พื้นที่วิจัยผลกระทบสูง
- ระยะเวลาดำเนินการไม่เกิน **3 เดือน**
- งบประมาณไม่เกิน **1 แสนบาท (นำร่อง)**
- ผลลัพธ์
 - การสร้างเครือข่ายและ
 - ทดลองดำเนินการวิจัยเพื่อต่อยอด

CMU High Impact Research Platform Action Plan - Roadmap 2023

5 เปิดตัว Change Agents รุ่นที่ 1

- SDG ที่มุ่งเน้นได้แก่
 - Poverty Reduction [**SDG1**] การแก้ปัญหาความยากจน
 - Climate Change [**SDG13**] การแก้ปัญหาการเปลี่ยนแปลงสภาพภูมิอากาศ
 - Sustainable Community [**SDG11**] การพัฒนาเมืองและชุมชนที่ยั่งยืน
 - SDG อื่น ๆ ที่สอดคล้องกับแผน 13 (สามารถเสนอเพิ่มเติม โดยแนบข้อมูลสนับสนุน)



CMU High Impact Research Platform Action Plan - Roadmap 2023

6

ประกาศรับข้อเสนอโครงการ Call for Proposal CMU Social Labs

- บูรณาการความเชี่ยวชาญ ร่วมกับ Change Agents แบบพหุศาสตร์
- ขอบเขตเครือข่ายครอบคลุม 3 ช้อก้าหนดหลัก
 - ประเด็นวิจัยผลกระทบสูง
 - ผลิตภัณฑ์ผลกระทบสูง
 - พื้นที่วิจัยผลกระทบสูง
- ระยะเวลาดำเนินการ**ไม่เกิน 3 ปี**
- งบประมาณไม่เกิน **3 ล้านบาท** (อนุมัติงบประมาณ ตามความเหมาะสม)
- ผลลัพธ์
 - สามารถสร้างพื้นที่วิจัยทางสังคม (ประมาณการค่า **SROI > 10 เท่า**)
 - สามารถเป็นตัวอย่างให้พื้นที่อื่น ๆ ได้

AP 3.6: กิจกรรม CMU High Impact Research Platform

พัฒนางานวิจัยผลกระทบสูง ที่มีสอดคล้องกับความต้องการของสังคม ผ่านกระบวนการสร้าง high research community ร่วมกันทำวิจัยตามโจทย์ของชุมชนที่สามารถสร้างผลกระทบได้สูงใน 10 ประเด็นได้แก่

ประเด็นวิจัยผลกระทบสูง (High Impact Research Agenda)

SDG

1	ปัญหาฝุ่นควัน (PM2.5)	SDG13 / SDG15
2	ความยากจน (poverty) และ ความไม่เท่าเทียม	SDG 1 / SDG10
3	เมืองสร้างสรรค์ (Creative city)	SDG11 -
4	เมืองสุขภาพที่ดี (Wellness city)	SDG2 / SDG3 / SDG12 -
5	เมืองแห่งการเรียนรู้ (Learning city)	SDG4
6	อำนาจละมุน (Soft power)	SDG9
7	ความเสมอภาคทางเพศ (Gender equality)	SDG5
8	การบริหารจัดการน้ำ (Water management)	SDG6 / SDG14
9	เมืองอัจฉริยะ (Smart city)	SDG7 / SDG12
10	ความยุติธรรม และธรรมาภิบาลที่ดี ความสงบสุข (Peace Governance and Justice)	SG16

AP 3.7: กิจกรรม CMU High Impact Research Network and Matching Funds

กิจกรรมสร้างเครือข่ายนักวิจัยผลกระทบสูงของ มช. กับ ผู้ใช้ประโยชน์ และ แหล่งทุนด้านงานวิจัยผลกระทบสูง เช่น PMU ต่าง ๆ และ แหล่งทุนต่างประเทศ และ กองทุนวิจัยสมทบโครงการวิจัยที่ได้แหล่งทุนภายนอก ภายใต้กรอบวิจัยมุ่งเป้า 10 เรื่อง ได้แก่

	ผลิตภัณฑ์ผลกระทบสูง [High Impact Products]	ความเชื่อมโยงสู่เป้าหมายเชิงกลยุทธ์ [SO Linkages]
1	ข้าว และ ผลิตภัณฑ์จากข้าว	SO1 SO2 SO3
2	กาแฟ และ ผลิตภัณฑ์จากกาแฟ	SO1 SO2 SO3
3	ผลิตภัณฑ์จากสมุนไพรชุมชน	SO2
4	ผลิตภัณฑ์จากชา/ชาเมี่ยง	SO1 SO2 SO3
5	ลำไย และ ผลิตภัณฑ์จากลำไย	SO1 SO2
6	ผ้าทอ ผ้าไหม ผ้าฝ้าย เครื่องประดับ เครื่องแต่งกาย	SO3
7	อาหารปลอดภัย อาหารเพื่อสุขภาพ	SO1
8	ผลิตภัณฑ์จากไม้ไผ่ หวาย	SO3
9	อาหารพื้นถิ่น เพื่อสุขภาพ	SO1 SO2 SO3
10	บริการมูลค่าสูง การท่องเที่ยวสร้างสรรค์	SO3

3.8 Research Social Lab สร้างห้องทดลองงานวิจัยผลกระทบสูงทางสังคม ในพื้นที่เป้าหมาย เช่น

[1] พื้นที่โดยรอบมหาวิทยาลัย 5 แห่งได้แก่

- [1.1] ย่านนิมมานเหมินท์ จ.เชียงใหม่
- [1.2] เทศบาลตำบลสุเทพ จ.เชียงใหม่
- [1.3] เทศบาลตำบลแม่เหียะ จ.เชียงใหม่
- [1.4] เทศบาลตำบลศรีบัวบาน จ.ลำพูน
- [1.5] เทศบาลนครสมุทรสาคร(มหาชัย) จังหวัดสมุทรสาคร

[3] พื้นที่พัฒนาเชิงบูรณาการกับหน่วยงานภายนอก (Collaboration and Partnership for Sustainable Development) ดังนี้

- [3.1] โครงการหลวง และ สถาบันวิจัยและพัฒนาพื้นที่สูง(สวพส.)
- [3.2] เครือข่ายชุมชน มูลนิธิอาสาเพื่อนพึ่ง(ภาฯ) ยามยาก
16 พื้นที่เครือข่ายเตือนภัยพิบัติในภาคเหนือ
- [3.3] โครงการช้างเผือกโมเดล(มูลนิธิรักษา ไกรสินธุ์) จังหวัดเชียงใหม่
- [3.4] องค์การระหว่างประเทศ เช่น UNDP UNICEF องค์การยูนิเซฟประเทศไทย (โรงเรียนเพื่อเด็กที่ด้อยโอกาส)
- [3.5] พื้นที่อื่นๆ ที่ มช.มีบันทึกความร่วมมือ (มุ่งเน้นที่ภาคเหนือตอนบน)

[2] พื้นที่นำร่องการพัฒนาตามยุทธศาสตร์มหาวิทยาลัย (CMU Model) ดังนี้

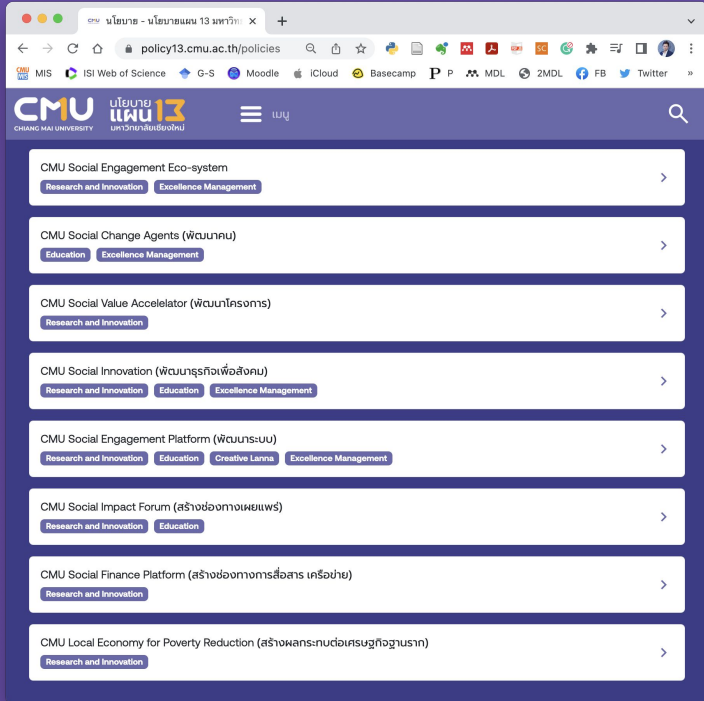
- [2.1] ย่านสร้างสรรค์ช้างม่อย จังหวัดเชียงใหม่
- [2.2] ย่านหัตถกรรมเหมืองกุงหนองควาย จังหวัดเชียงใหม่
- [2.3] ย่านสุขภาพดีช้างคลาน(ศูนย์พฤษศยผลัง) จังหวัดเชียงใหม่
- [2.4] ย่านศิลปะวัฒนธรรมชุมชน วัดศรีนวมรัตน์ จังหวัดเชียงใหม่
- [2.5] ชุมชนภายใต้โครงการ U2T [พื้นที่ 81 ตำบล 7 จังหวัด]
- [2.6] ชุมชนคลองแม่ข่า จังหวัดเชียงใหม่
- [2.7] อมก้อยโมเดล จังหวัดเชียงใหม่
- [2.8] ดอยสุเทพ-ปุ๋ย โมเดล จังหวัดเชียงใหม่
- [2.9] ดอยอินทนนท์โมเดล จังหวัดเชียงใหม่
- [2.10] อุทยานแห่งชาติศรีล้านนาโมเดล จังหวัดเชียงใหม่

นโยบาย SE |

แผน 13 มช

Societal Engagement
งานวิชาการรับใช้สังคม

8 นโยบาย วิชาการรับใช้สังคม | 9.9 Kick Off



8 นโยบาย วิชาการรับใช้สังคม | 9.9 Kick Off

77 CMU Social Engagement Ecosystem

81 CMU Social Engagement Platform [พัฒนาระบบ]

 78 CMU Social Change Agents [พัฒนาคน] *Quick win*

82 CMU Social Impact Forum [สร้างช่องทางเผยแพร่]

79 CMU Social Value Accelerator [พัฒนาโครงการ]

83 CMU Social Finance Platform [สร้างช่องทางการสื่อสาร เครือข่าย]

80 CMU Social Innovation [พัฒนารุรกิจเพื่อสังคม]

84 CMU Local Economy for Poverty Reduction [สร้างผลกระทบต่อเศรษฐกิจฐานราก]

QUICK WIN

นโยบาย วิชาการรับใช้สังคม | **9.9 Kick Off**

CMU CHIANG MAI UNIVERSITY

QUICK WIN!

ปี 99 ผู้นำ

การเปลี่ยนแปลง

Social change agents

เพื่อแก้ปัญหาสังคม



พลัง
 ขับเคลื่อน
 ใน
 ด้วยกัน

นโยบาย
แผน 13
มหาวิทยาลัยเชียงใหม่


รับสมัคร

CMU
CHANGE AGENTS

เปิดรับสมัคร
1 - 8 มีนาคม 2566
รับจำนวนจำกัด

Quick Win 9.9 เป็นกิจกรรมการศึกษา
การรับใช้สังคมของแผน 13






คุณสมบัติ	ประโยชน์ที่ได้รับ	ช่วงเวลาดำเนินการ
๑. เป็นอาจารย์ วิทยาลัย หรือ หน่วยงาน ภาครัฐหรือเอกชน ๒. เป็นบุคลากร หรือ วิทยากร หน่วยงาน ภาครัฐหรือเอกชน ๓. ได้รับความเห็นชอบจากหน่วยงานต้นสังกัด	๑. ได้รับความรู้ ศึกษาดูงานในหน่วยงานต้นสังกัด ๒. ทุนสนับสนุนค่าเดินทาง ค่าที่พัก ค่า ค่าอาหาร ค่าเบี้ยเลี้ยงรวมไม่เกิน ๕๐,๐๐๐ บาท ๓. ค่าตอบแทนพิเศษตามระเบียบ ๔. ได้รับความรู้ ศึกษาดูงานในหน่วยงานต้นสังกัด	๑. อบรมเฉพาะ 1-8 มี.ค. 66 ๒. อบรมเฉพาะ 9-11 มี.ค. 66 ๓. อบรมเฉพาะ 14 มี.ค. 66 ๔. อบรม 16 มี.ค. 66 ๕. อบรม 17 มี.ค. 66

ส่งผ่านเพิ่มเติม

☎ 098-830-9241 (ทุกวัน) 095-684-4855 (ทุกวัน)
"ขอรับใบสมัครออนไลน์"

📍 หน่วยสนับสนุนวิชาการรับใช้สังคม สำนักบริหารงานทั่วไป

รายละเอียดเพิ่มเติม
และสมัครได้



78. CMU Social Change Agents for Sustainability



ที่มาของนโยบาย

Social Engagement ต่อยอดโครงการ อว.จ้างงานประชาชน และโครงการมหาวิทยาลัยสู่ตำบล (University to Tambon: U2T) ที่ได้สร้างคนรุ่นใหม่ใจรักพัฒนาชุมชนในงานด้าน Creative Economy และ BCG Economy เพื่อเป็นผู้นำในการเปลี่ยนแปลงทางสังคม จึงควรต่อยอดสร้าง CMU Social Change Agent เพื่อขับเคลื่อนงานบริการวิชาการรับใช้สังคม และพัฒนาคน มช. และ คนภายนอกอย่างเป็นระบบ

โดยจะดำเนินการพัฒนาระบบการสร้างผู้นำการเปลี่ยนแปลง ประกอบด้วย การพัฒนาคน capacity building ระบบข้อมูล social change agent data การสร้าง platform วางแผน ติดตาม สนับสนุน ประเมิน การสร้างการเปลี่ยนแปลง

นักศึกษาได้อะไร

นักศึกษาได้โอกาสเรียนรู้ประสบการณ์ทำงานกับชุมชน ได้ทำงานจริงกับหน่วยงานรัฐและเอกชน ได้ทักษะการทำงานจริงกับชุมชน ได้ความภูมิใจที่ได้ช่วยเหลือสังคม

อาจารย์ได้อะไร

ได้เครือข่ายในการทำงานลงพื้นที่ลดปัญหาที่ไม่มีเวลาลงพื้นที่ บริการวิชาการรับใช้สังคม

มช.ได้อะไร

มช. ได้สร้างเครือข่ายผู้นำการเปลี่ยนแปลงทางสังคม เกิดเป็น community ในการขับเคลื่อนขยายผลงานของ มช. ได้ในวงกว้างอย่างมีประสิทธิภาพและประสิทธิผล



78. CMU Social Change Agents for Sustainability



รับสมัคร
CMU CHANGE AGENTS
เปิดรับสมัคร 1 - 8 มีนาคม 2566
รับจำนวนจำกัด

Quick win 9.9 นโยบายแผนการศึกษา มหาวิทยาลัยเชียงใหม่ ประโยชน์ 13

คุณสมบัติ

- เป็นอาจารย์ ศึกษานิเทศก์ อาจารย์ช่วยสอน สังกัดมหาวิทยาลัยเชียงใหม่
- เป็นประธานชมรม หรือหัวหน้าชมรมในภาคหน้าที่เกี่ยวข้องในมหาวิทยาลัย
- มีความสนใจในบทบาทและต่อความรับผิดชอบต่อประโยชน์สังคม

ประโยชน์ที่ได้รับ

- องค์ความรู้ ฝึกทักษะ การดำเนินงานโครงการพัฒนาชมรม ชมรม และเครือข่ายมหาวิทยาลัยสังคม
- มีค่าลงทะเบียนชมรม 200,000 บาท เพื่อส่งเสริมและสนับสนุนกิจกรรมของชมรม

ช่วงเวลาทำกิจกรรม

- การสมัคร 1-8 มี.ค. 66
- การคัดเลือก 9-10 มี.ค. 66
- การประกาศผล 14 มี.ค. 66
- เว็บไซต์ www.se.cmu.ac.th
- ช่วงเวลาทำกิจกรรม 1 มี.ค. - 31 มี.ค. 66

สอบถามเพิ่มเติม โทร 098-836-5241 (คุณเพิ่ม) 095-684-4855 (คุณวรา) *ติดต่อในเวลาราชการเท่านั้น*
หน่วยสนับสนุนวิชาการระดับสังคม สำนักงานบริหารร่วม

รายละเอียดเพิ่มเติม และสมัครได้ที่

สร้าง โค้ชดิจิทัล
สานใจไทย
ต่อยอดชุมชน

กระทรวงดิจิทัลเพื่อเศรษฐกิจและสังคม ETDA ADTE

ลงสนมประชันไอดี พิสูจน์เกินธุรกิจ เพื่อพีชิตเจินรางวัล กว่า **180,000** บาท

โค้งสุดท้าย สำหรับคนมีไอดี สมัครด่วน!
ถึงวันที่ 25 กุมภาพันธ์เท่านั้น

ระยะเวลากิจกรรม ของโครงการ
- กุมภาพันธ์ - มิถุนายน 2566

ได้คัดเลือกทางธุรกิจ พร้อมแลกเปลี่ยนเรียนรู้กับผู้เชี่ยวชาญแบบ Exclusive มีผู้ได้ค่าบริการเพื่อพัฒนาธุรกิจ

ได้สัมผัส เรียนรู้ จากการลงทุนที่จริง เพื่อช่วยเหลือชุมชน

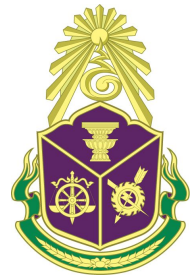
ผลจากงานโครงการสามารถนำไปใช้พัฒนาธุรกิจของตัวเองได้

สอบถามรายละเอียดเพิ่มเติม และสมัครได้ที่
Line ID @eldcoach | โทร 0969985293

ผู้นำการเปลี่ยนแปลงทางสังคมเพื่อความยั่งยืน
CMU Change Agents for Sustainability

- **ได้ทำ:** ทำโครงการประกาศรับ
- **ทำได้:** ผู้สมัคร NOW open 120 คน
- **ได้ผล:** สร้างความตระหนักระดับมหาวิทยาลัย
- **ทำต่อ:** ประชาสัมพันธ์เชิงรุกต่อ

มูลนิธิอาสาเพื่อนพึ่ง (ภาฯ) ยามยาก สภากาชาดไทย Friends in Need (of "PA") Volunteers Foundation, Thai Red Cross



กระทรวงดิจิทัล
เพื่อเศรษฐกิจและสังคม



78. CMU Social Change Agents for Sustainability



ผู้นำการเปลี่ยนแปลงทางสังคมเพื่อความยั่งยืน CMU Change Agents for Sustainability

- **ได้ทำ:** ทำโครงการประกาศรับ
- **ทำได้:** ผู้สมัคร 120 ท่าน
- **ได้ผล:** สร้างความตระหนักระดับมหาวิทยาลัย และ ทุน ปช. เสริม 3 แสน
- **ทำต่อ:** ประชาสัมพันธ์เชิงรุกต่อ



มูลนิธิอาสาเพื่อนพึ่ง (ภาฯ) ยามยาก สภากาชาดไทย
Friends in Need (of "PA") Volunteers Foundation,
Thai Red Cross



กระทรวงดิจิทัล
เพื่อเศรษฐกิจและสังคม



สรุป นโยบาย SE Policy

นโยบายวิชาการรับใช้สังคม



- 77 CMU Social Engagement Ecosystem WIP
- 78 CMU Social Change Agents (พัฒนาคน) *Quick win* START
- 79 CMU Social Value Accelerator (พัฒนาโครงการ) WIP
- 80 CMU Social Innovation (พัฒนาธุรกิจเพื่อสังคม) START
- 81 CMU Social Engagement Platform (พัฒนาระบบ) START
- 82 CMU Social Impact Forum (สร้างช่องทางเผยแพร่) WIP
- 83 CMU Social Finance Platform (สร้างช่องทางการสื่อสาร เครือข่าย) WIP
- 84 CMU Local Economy for Poverty Reduction (สร้างผลกระทบต่อเศรษฐกิจฐานราก) WIP

SO5 | Agenda 10
วิชาการรับใช้สังคม

ขอบพระคุณอย่างสูง

หน่วยสนับสนุนวิชาการรับใช้สังคม
สำนักบริหารงานวิจัย

มหาวิทยาลัยเชียงใหม่