

ประชุมชี้แจงนโยบายดำเนินงานทุน กลุ่มวิจัย ศูนย์วิจัย ศูนย์ความเป็นเลิศ (RG) ปี 2567

ในวันที่ 25 กันยายน เวลา 17.00 – 18.00 น.
ผ่านระบบ (Zoom Meeting)

โดย สำนักงานบริหารงานวิจัย



Line กลุ่มสำหรับผู้ได้รับทุน
พัฒนากลุ่มวิจัย ศูนย์วิจัย
ศูนย์ความเป็นเลิศ
ปี 2566 - 2569



SCAN ME !



SO5 : Research and Innovation Platform

Flagship 1 : Frontier & Deep tech
Flagship 2 : Deep tech & Appropriate tech
Flagship 3 : High Impact Research

**Flagship 4: Brain Power
and Manpower**

**KP1: ส่งเสริมงานวิจัยขั้นแนวหน้า
และเทคโนโลยีเชิงลึก Frontier &
Deep Tech Boot up**

**ทุนพัฒนากลุ่มวิจัย ศูนย์วิจัย
ศูนย์ความเป็นเลิศ
(Research Group)** ★

ทุนจัดประชุมสัมมนาวิชาการ
ระดับนานาชาติ

ทุนสนับสนุนงานวิจัยร่วมกับแหล่งทุน
ภายนอก (Matching Fund)

ทุนไปเสนอผลงานวิชาการระดับนานาชาติ
ต่างประเทศ

เงินอุดหนุนผลงานทางวิชาการ
(ค่าตอบแทน)

เงินสนับสนุนค่าตีพิมพ์ผลงานทางวิชาการ
(Article Processing Charge)

**KP2: แปลงงานวิจัยเป็นเทคโนโลยี
Res. To Tech Transform**

ทุนพัฒนางานวิจัยมุ่งเป้า
(Targeted Research)

**KP5: การพัฒนางานวิจัยสู่การ
นำไปใช้ประโยชน์**

ทุนพัฒนางานวิจัยต่อยอด
(Translational Research)

ทุนวิจัยด้าน PM2.5 และมลพิษอื่น ๆ ที่
สัมพันธ์กับโรคไม่ติดต่อเรื้อรัง จากพื้นที่
สู่ห้องปฏิบัติการสู่การวิจัยทางคลินิก

**High Impact Societal
Engagement Network**

Social Lab

**KP6: ทรพัฒนากำลังคนอย่างยั่งยืน
Sustainable Workforce
Development**

ทุนพัฒนานักวิจัยรุ่นใหม่

ทุนพัฒนานักวิจัยรุ่นกลาง

ทุนสนับสนุนอาจารย์/นักวิจัย
ต่างประเทศ เพื่อมาปฏิบัติงาน
ณ มหาวิทยาลัยเชียงใหม่
(Visiting Researcher)

ทุนนักวิจัยยุทธศาสตร์เชิงรุก
ระดับปริญญาโทและปริญญาเอก

Social Change Agents

ทุนวิจัยสถาบันเพื่อพัฒนา
มหาวิทยาลัยเชียงใหม่

ผลลัพธ์ภายใต้ Agenda8

Key Results



อาจารย์/นักวิจัย เป็นบุคลากรสายวิชาการ มช. ทำงานวิจัยบูรณาการ มีความเชี่ยวชาญในงานที่เสนอขอ

KR05: บุคลากรที่ผ่านการพัฒนากำลังคนทุกระดับ



ผลงานที่สร้างองค์ความรู้ใหม่หรือประยุกต์

KR01: องค์ความรู้ใหม่

KR02: ผลงานตีพิมพ์

KR06: ต้นแบบผลิตภัณฑ์ TRL1-3, 4

KR07: เทคโนโลยีเชิงลึก กระบวนการใหม่ หรือเทคโนโลยีที่เหมาะสม TRL1-3, 4

KR08: ผลงานที่ยื่นจดขอรับความคุ้มครองทรัพย์สินทางปัญญา

KR09: ผลงานวิจัยเพื่อการพัฒนาที่ยั่งยืนตาม SDGs

KR10: หนังสือ ตำรา Book Chapter งานแปล คู่มือ

KR12: ระดับความพร้อมของสังคม SRL1-4

KR14: การแสดงงานศิลปะหรือนำงานศิลปะไปใช้ประโยชน์

KR15: ข้อเสนอแนะเชิงนโยบายและมาตรการ



ทุนวิจัยจากแหล่งทุนภายนอก

KR03: ทุนวิจัยจากแหล่งทุนภายนอก



ความร่วมมือทั้งในระดับชาติและ/หรือนานาชาติ

KR04: เครือข่ายความร่วมมือระดับชาติ และ/หรือนานาชาติ



KR20: รางวัลและการยอมรับ



KR21: งานวิจัยและนวัตกรรมที่นำไปสร้างหลักสูตรใหม่



ผลงานวิจัยสามารถนำไปใช้ประโยชน์ได้

KR06: ต้นแบบผลิตภัณฑ์ TRL4-9

KR07: เทคโนโลยีเชิงลึก/เทคโนโลยีที่เหมาะสม กระบวนการใหม่ TRL4-9

KR08: ผลงานที่ยื่นจดขอรับความคุ้มครองทรัพย์สินทางปัญญา

KR09: ผลงานวิจัยเพื่อการพัฒนาที่ยั่งยืนตาม SDGs

KR12: ระดับความพร้อมของสังคม SRL4-9

KR13: ผลงานระดับความพร้อมของสังคม (Social Innovation)

KR23: ชุมชนที่ใช้ประโยชน์จากงานวิจัยที่มีผลกระทบสูง

KR24: มูลค่าผลกระทบทางเศรษฐกิจ สังคม และสิ่งแวดล้อม (SROI)

KR25: ผลงานที่เกิดการถ่ายทอดเทคโนโลยี (Tech transfer)

KR26: ผลงานที่เกิดการอนุญาตให้ใช้สิทธิ (Licensing)

KR27: การเกิดธุรกิจและบริษัทสตาร์ทอัพทั้ง Hi-tech และ Hi-touch

KR28: การจัดตั้งบริษัท (Spin-off Companies)

KR29: ความร่วมมือกับหน่วยงานภายนอกในรูปแบบนวัตกรรมแบบเปิด

KR30: จำนวนผลิตภัณฑ์และกระบวนการ บริการ การรับรองมาตรฐานใหม่

KR31: กิจกรรมสร้างการมีส่วนร่วม (Engagement activities)

KR32: นโยบาย แนวปฏิบัติ แผนและกฎระเบียบ

KR33: การผลักดันให้เกิดนโยบาย แนวปฏิบัติ แผน และกฎระเบียบ

ผลงานจากการรวมพลังขับเคลื่อนแผนยุทธศาสตร์สู่การปฏิบัติ ที่คาดว่าจะเกิดขึ้นภายใน 4 ปี (พ.ศ. 2566-2569)



เกิดหลักสูตรที่มีการปรับเปลี่ยน
สู่ระบบการศึกษาแบบใหม่
(New Educational System)

มากกว่า 30 หลักสูตร




สร้างผลงานนวัตกรรม
ผลิตภัณฑ์และบริการ

มากกว่า 300 ผลงาน



สนับสนุนให้เกิดการ
จัดการทรัพยากรสินทางปัญญา

มากกว่า 1,160 ผลงาน




เกิดการถ่ายทอดเทคโนโลยี

มากกว่า 120 เทคโนโลยี



งานวิจัยชั้นแนวหน้าและงานวิจัย
เชิงลึก ได้รับการบ่มเพาะ

มากกว่า 30 ผลงาน



นักวิจัยในมหาวิทยาลัย
เข้าสู่ระบบนวัตกรรมแบบเปิด

มากกว่า 1,000 คน



สนับสนุนให้เกิดการตั้งธุรกิจ
และบริษัทสตาร์ทอัพทั้ง
Hi-tech และ Hi-touch

มากกว่า 165 บริษัท



สนับสนุนให้เกิดโครงการภายใต้
แผนกลยุทธ์ มช.
ตอบโจทย์ยุทธศาสตร์ประเทศ

มากกว่า 615 โครงการ



สร้างพันธมิตรที่ทำงานร่วมกัน
อย่างใกล้ชิดทั้งใน และ
ต่างประเทศ

มากกว่า 60
ความร่วมมือ



มีสมาชิกในระบบ CMU BCG,
ย่านนวัตกรรมการแพทย์
และย่านล้านนาสร้างสรรคฯ

มากกว่า 1,000 ราย




มีชุมชนได้รับประโยชน์
จากมหาวิทยาลัย

มากกว่า 400 ชุมชน



บุคคลกร มช. ได้รับการพัฒนา
ทักษะสู่การเป็น High
Performance Workforce

มากกว่า 3,000 คน



ในปี 2569 งบประมาณรวม
ของมหาวิทยาลัยเชียงใหม่เพิ่มขึ้นเป็น
มากกว่า 22,000 ล้านบาท
(เพิ่มขึ้นจากฐานงบประมาณรวม 18,500 ล้านบาท ในปี 2565)

- Key projects
- Key results
- Budget
- Top 500 Researchers

CMU
Core
Research
Capabilities

Data Science
Design
Thinking
Digital Skills

Researcher Profile

- 1 Frontier scholar
- 2 Deep tech scholar
- 3 Change Agents
- 4 Research Generalist

Supporting System

← Early Stage →

Manpower

CMU President Scholarship

Graduate Students

Presidential Scholarship
เอก 100 คน
โท 100 คน

Active Recruitment
เอก 40 คน
โท 20 คน

บุคลากร มช. สัญญาจ้าง 3 ปี

นักวิจัยยุทธศาสตร์เชิงรุก
[Frontier/ Industry]
200 คน

Post Masters
26,250 บาท ต่อเดือน

Post Doc
41,000 บาท ต่อเดือน

Research Grant

CMU Young Researcher
200,000 บาท ต่อทุนต่อปี

Research Grant

CMU Mid-Career Researchers [40 ทุน]

400,000 บาทต่อทุนต่อปี/ 2 ปี

CMU Senior Research Scholar

CMU chair Professors

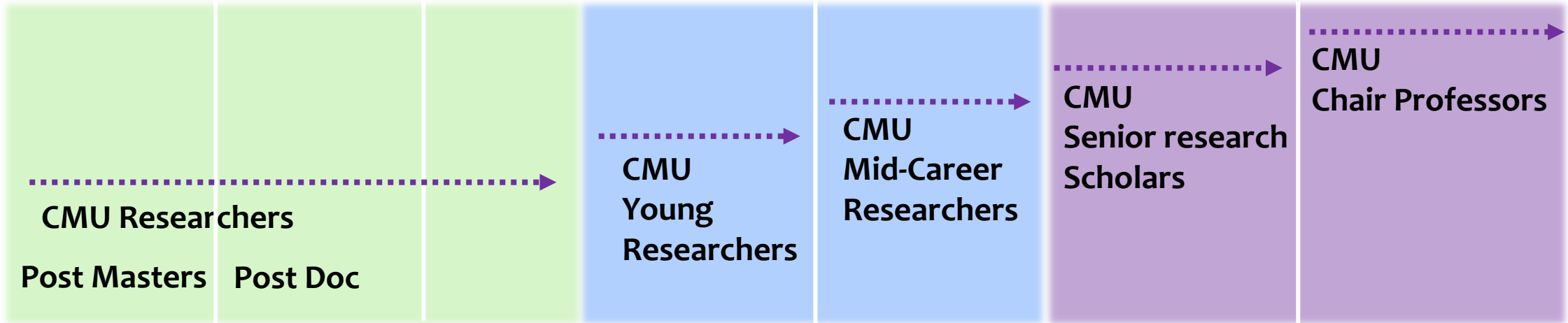
ศาสตราจารย์วิจัยดีเด่น

Research OKRs

- Research theme
- Career Path
- Award & Recognition
- Research Education

Grad Ed / Reskill / Upskill

CMU RESEARCHERS' NURTURING ECOSYSTEM



Basic Skills for Advancement

- Successful proposal preparation
- High-impact scientific writing

Up-skills for Advancement

- Successful research management
- Team networking
- International collaboration

On-demand Support System & Mentoring/Scouting Opportunities

Research Integrity

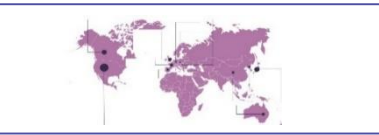
- CMU Research Monitoring/Supporting Platform (ORA)
- CMU Research Clinic (Online)
- Workshops (Proposal preparation, Critical scientific writing, Project management, etc.)
- CMU Researchers' Annual Conference

Research Grants



Industry Outcomes

1. สร้างธุรกิจจากเทคโนโลยีเชิงลึก (Deep Technology) ที่มีการพัฒนาต้นแบบ (Prototype) จากงานวิจัยพื้นฐาน งานวิจัยขั้นแนวหน้า งานวิจัยเชิงลึก
2. ระบบการบริหารและจัดการทรัพย์สินทางปัญญาเพื่อขับเคลื่อนการนำผลงานวิจัยไปใช้ประโยชน์ TLO, AKIP, Ang Kaew Holding Company
3. การสร้างเครือข่ายในลักษณะจตุรภาคี (Quadruple Helix Partnership)



International Funding

Global Partnership, International recognition, International accredited program, Joint degree/Joint publication with top 100 University, Doctoral Student & Postdoctoral fellows



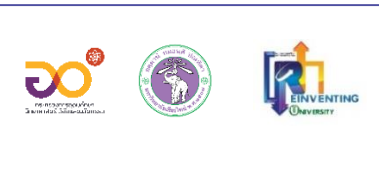
Strategic Fund (SF) & External Fund

- ยุทธศาสตร์ที่ 1: การพัฒนาเศรษฐกิจไทยด้วยเศรษฐกิจสร้างคุณค่าและเศรษฐกิจสร้างสรรค์
 ยุทธศาสตร์ที่ 2: การยกระดับสังคมและสิ่งแวดล้อม ให้มีการพัฒนาอย่างยั่งยืน
 ยุทธศาสตร์ที่ 3: การพัฒนาวิทยาศาสตร์ เทคโนโลยี การวิจัยและนวัตกรรมระดับขั้นแนวหน้าที่ก้าวหน้า ล้ำยุค
 ยุทธศาสตร์ที่ 4: การพัฒนากำลังคนและสถาบันด้านวิทยาศาสตร์ วิจัยและนวัตกรรม



Fundamental Fund (FF)

1. แผนงานการวิจัยและนวัตกรรมขั้นแนวหน้า ด้านวิทยาศาสตร์สุขภาพและการแพทย์
2. แผนงานการวิจัยและนวัตกรรมขั้นแนวหน้า ด้านวิทยาศาสตร์ วิศวกรรมศาสตร์ และเทคโนโลยี
3. แผนงานกระบวนการทางชีวภาพเพื่อเพิ่มมูลค่าสารสกัดมูลค่าสูงจากพืชและสัตว์เศรษฐกิจ
4. แผนงานการวิจัยและนวัตกรรมขั้นแนวหน้าด้านมนุษยศาสตร์ สังคมศาสตร์ และศิลปวัฒนธรรม
5. แผนงานงานวิจัยและนวัตกรรมด้านอารยธรรมและมรดกล้ำนาเพื่อการพัฒนาอย่างสร้างสรรค์และยั่งยืน



Reinventing University

Reinventing the Ecosystem for Frontier Research and Innovation on PM2.5 and other Pollutants Related NCDs from Field-to-Cell-to-Bedside (FCB)



CMU Research Grants

08



**พัฒนาระบบและกลไกในการขอรับการสนับสนุน
ทุนวิจัยจากแหล่งทุนภายนอก**

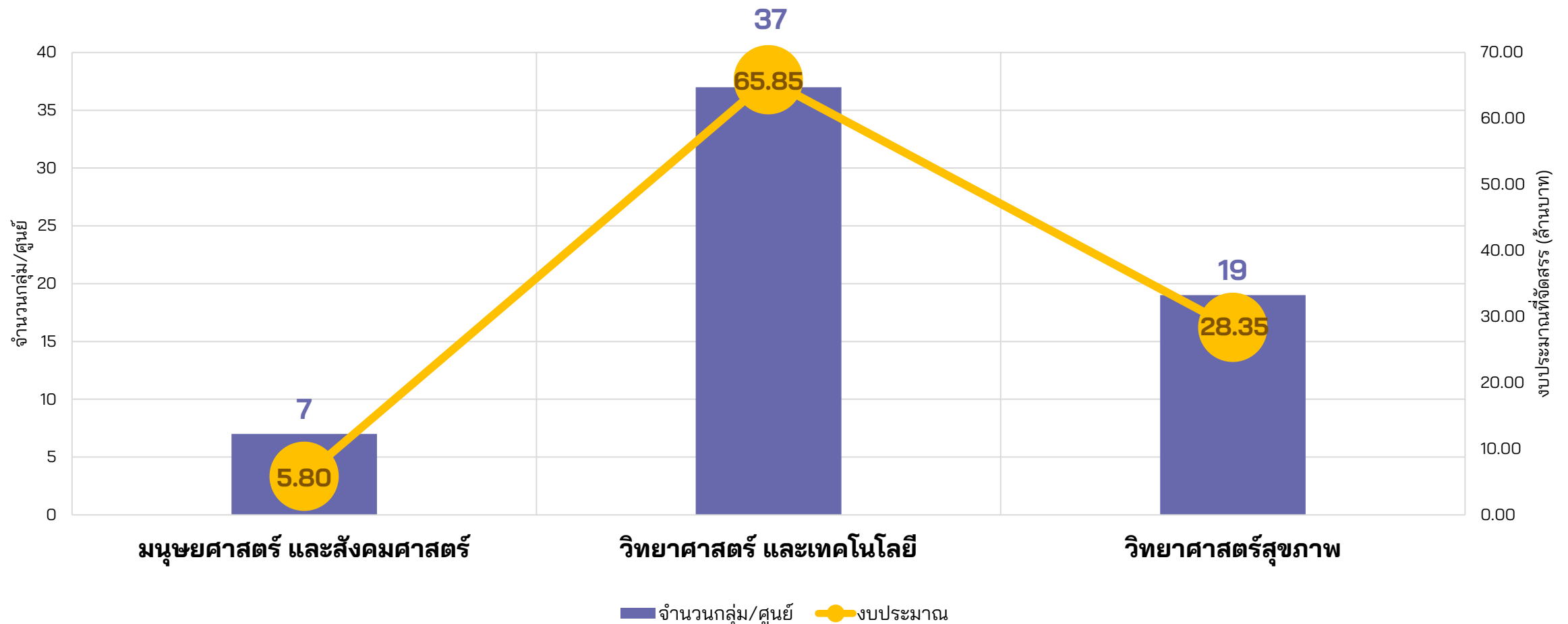
SO1: Biopolis Platform SO2: Medicopolis Platform SO3: Creative Lanna
 SO4: Education Platform SO5: Research and Innovation Platform
 SO6: CMU Excellence Management Platform



สรุปผลการดำเนินงาน
ของกลุ่มวิจัย และศูนย์วิจัย/
ศูนย์ความเป็นเลิศ
ปี 2566

สรุปข้อมูลทุนพัฒนากลุ่มวิจัย ศูนย์วิจัย ศูนย์ความเป็นเลิศ ที่ได้รับการจัดสรรปี 2566

- จำนวนและงบประมาณที่สนับสนุน กลุ่มวิจัย ศูนย์วิจัย ศูนย์ความเป็นเลิศ จำแนกตามสาขาวิชา



ผลลัพธ์สำคัญ (Key results : KR) จากการดำเนินงานในปีที่ 2566



575 เรื่อง

KR: จำนวนผลงานตีพิมพ์

ISI = 520 เรื่อง

Scopus = 41 เรื่อง

Q1 Tier1= 113 เรื่อง
Q1= 214 เรื่อง
Q2= 193 เรื่อง

Q1= 12 เรื่อง Q3= 9 เรื่อง
Q2= 16 เรื่อง Q4= 4 เรื่อง

Scopus SDG 264
เรื่อง (นับซ้ำ)

TCLและอื่นๆ = 14 เรื่อง



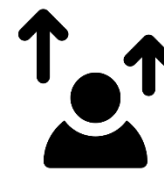
593 ล้านบาท

KR: จำนวนทุนวิจัย
จากแหล่งทุนภายนอก



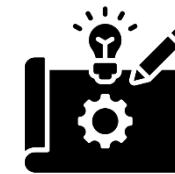
504 เครือข่าย

KR: จำนวนเครือข่ายความ
ร่วมมือระดับชาติ และ
นานาชาติ



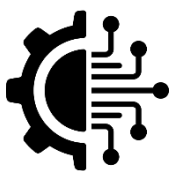
1,345 คน

KR: จำนวนการพัฒนากำลังคน
สมรรถนะสูงทุกระดับ



56 เรื่อง

KR: จำนวนต้นแบบ
ผลิตภัณฑ์



34 เรื่อง

KR: จำนวนเทคโนโลยีเชิงลึก
กระบวนการใหม่หรือ
เทคโนโลยีที่เหมาะสม



48 เรื่อง

KR: จำนวนผลงานที่ยื่นจด
ขอรับความคุ้มครอง
ทรัพย์สินทางปัญญา



200 เรื่อง

KR: จำนวนผลงานวิจัย
เพื่อการพัฒนาที่ยั่งยืน
ตาม SDGs Goal



3 เรื่อง

KR: จำนวนผลงาน
นวัตกรรมทางสังคม



2 เรื่อง

KR: จำนวนข้อเสนอแนะ
เชิงนโยบาย และมาตรการ

TOTAL

กลุ่ม/ศูนย์ ปี 2566 จำแนกตาม CMU Research Consortium

จำนวนโครงการ (โครงการ) **67**
 งบประมาณ (ล้านบาท) **100**

งบประมาณ, กลุ่ม/ศูนย์










งบประมาณที่สนับสนุน (ล้านบาท), จำนวนกลุ่ม/ศูนย์

ผลงานตีพิมพ์

จำนวนผลงานตีพิมพ์, %ความสำเร็จ

ต้นแบบและเทคโนโลยี

จำนวนต้นแบบและเทคโนโลยี, %ความสำเร็จ

Research Consortium	งบประมาณ (ล้านบาท), จำนวนกลุ่ม/ศูนย์	ผลงานตีพิมพ์ (จำนวน, %ความสำเร็จ)	ต้นแบบและเทคโนโลยี (จำนวน, %ความสำเร็จ)
 Health and Well-being, Aging Society, Pandemics	21.35, 15	131, 96.3% เป้าหมาย 136 บทความ	12, 42.9% เป้าหมาย 28 เรื่อง
 Agriculture, High valued Food Biodiversity	21.3, 10	95, 82.6% เป้าหมาย 115 บทความ	9, 24.3% เป้าหมาย 37 เรื่อง
 Social science, Humanity and Art	9.35, 10	50, 96.2% เป้าหมาย 52 บทความ	2, 100% เป้าหมาย 1 เรื่อง
 Material Innovation	15.5, 8	85, 100% เป้าหมาย 72 บทความ	17, 100% เป้าหมาย 13 เรื่อง
 Climate Change, Crisis, Carbon neutrality	8.65, 7	54, 100% เป้าหมาย 45 บทความ	2, 18.2% เป้าหมาย 11 เรื่อง
 Herb, Cosmetic, Supplement, Drugs	9.7, 6	54, 100% เป้าหมาย 48 บทความ	18, 100% เป้าหมาย 14 เรื่อง
 Frontier/Deep Tech	8.5, 6	57, 100% เป้าหมาย 54 บทความ	24, 82.8% เป้าหมาย 29 เรื่อง
 Digital & AI	3.8, 3	39, 100% เป้าหมาย 24 บทความ	4, 80% เป้าหมาย 5 เรื่อง
 Tourism & Creative Economy	1.85, 2	10, 100% เป้าหมาย 9 บทความ	2, 100% เป้าหมาย 2 เรื่อง

01



Materials Innovation

จำนวน **8** โครงการ | งบจัดสรร **15.5** ล้านบาท

ลำดับ	ชื่อโครงการ	ชื่อ-สกุล	สังกัด
1	วัสดุชีวภาพและเครื่องมือสำหรับใช้งานทางการแพทย์และบรรจุภัณฑ์	รศ.ดร.พุดมินท์ มีเผ่าพันธ์	คณะวิทยาศาสตร์
2	วัสดุขั้นสูงเพื่อนวัตกรรมเซนเซอร์และไบโอเซนเซอร์	รศ.ดร.จรรยา จักร์มูณี	คณะวิทยาศาสตร์
3	วัสดุเก็บเกี่ยวพลังงานและวัสดุกักเก็บพลังงาน	รศ.ดร.ฐปณีย์ สารครศรี	คณะวิทยาศาสตร์
4	วัสดุก่อสร้างที่เป็นมิตรกับสิ่งแวดล้อม	รศ.ดร.เกศรินทร์ พิมรักษา	คณะวิทยาศาสตร์
5	เคมีเชิงวัสดุเพื่อเทคโนโลยีที่ยั่งยืนและการเร่งปฏิกิริยา	รศ.ดร.อภิรักษ์ รุจิวัตร์	คณะวิทยาศาสตร์
6	ศูนย์วิจัยด้านวิศวกรรมและนวัตกรรมชีวการแพทย์	ศ.ดร.นิพนธ์ ธีรอำพน	สถาบันวิศวกรรมชีวการแพทย์
7	กลุ่มวิจัยด้านสิ่งประดิษฐ์และวัสดุทางทันตกรรมขั้นสูงเพื่อการฟื้นฟูสภาวะช่องปาก	รศ.ทพญ.ดร.พิมพ์เดือน รังสิยากุล	คณะทันตแพทยศาสตร์
8	กลุ่มวิจัยการเก็บเกี่ยวและกักเก็บพลังงานเพื่อการปล่อยก๊าซเรือนกระจกสุทธิเป็นศูนย์	รศ.ดร.กลยุทธ ปัญญาวุธโร	คณะวิศวกรรมศาสตร์

02



Climate Change, Crisis, Carbon neutrality

จำนวน **7** โครงการ | งบจัดสรร **8.65** ล้านบาท

ลำดับ	ชื่อโครงการ	ชื่อ-สกุล	สังกัด
1	ศูนย์วิจัยเทคโนโลยีวิศวกรรมพลังงาน	ศ.ดร.นคร ทิพยาวงศ์	คณะวิศวกรรมศาสตร์
2	ศูนย์วิศวกรรมโยธาและฐานรากระบบรางขั้นสูง	รศ.ดร.พีรพงศ์ จิตเสงี่ยม	คณะวิศวกรรมศาสตร์
3	กลุ่มวิจัยการเปลี่ยนรูปของเสียหรือชีวมวลที่เหลือให้เป็นพลังงานสีเขียว และผลิตภัณฑ์ที่มีมูลค่าสูง	ศ.ดร.ทนต์เกียรติ เกียรติศิริโรจน์	คณะวิศวกรรมศาสตร์
4	กลุ่มวิจัยการจัดการโซ่อุปทานและวิศวกรรม	รศ.ดร.ศักดิ์เกษม ระมิงค์วงศ์	คณะวิศวกรรมศาสตร์
5	กลุ่มวิจัยทางวิศวกรรมขนส่งและเทคโนโลยีโครงสร้างพื้นฐาน	รศ.ดร.ชยานนท์ ธรรมภิญโญ	คณะวิศวกรรมศาสตร์
6	กลุ่มวิจัยต่อความร้อนและระบบความร้อน	รศ.ดร.พฤกษ์ สกุลช่างสังจะทัย	คณะวิศวกรรมศาสตร์
7	กลุ่มวิจัยการดักจับและกักเก็บคาร์บอนไดออกไซด์เชิงใหม่	ผศ.ดร.สุพฤกษ์ ตั้งพฤกษ์กุล	คณะวิศวกรรมศาสตร์

03



Agriculture, High valued Food Biodiversity

จำนวน **10** โครงการ | งบจัดสรร **21.3** ล้านบาท

ลำดับ	ชื่อโครงการ	ชื่อ-สกุล	สังกัด
1	ศูนย์ความเป็นเลิศด้านความหลากหลายของจุลินทรีย์และการใช้ประโยชน์อย่างยั่งยืน	ศ.เกียรติคุณ ดร.สายสมร ลำยอง	คณะวิทยาศาสตร์
2	ศูนย์ความเป็นเลิศอุตสาหกรรมเกษตรบีชีวี	ศ.ดร.พรชัย ราชตะนะพันธ์ุ	คณะอุตสาหกรรมเกษตร
3	ศูนย์นวัตกรรมอาหารสัตว์เชิงหน้าที่	Associate Prof.Dr.Hien Van Doan	คณะเกษตรศาสตร์
4	ศูนย์วิจัยเทคโนโลยีเชิงลึกที่เกี่ยวกับการเลี้ยงผึ้งและผลิตภัณฑ์ผึ้งเพื่อเป้าหมายอันยั่งยืนของเกษตรกรไทย (SMART BEE SDGs)	รศ.ดร.เกิด ดิษยนูวัฒน์	คณะวิทยาศาสตร์
5	ศูนย์วิจัยนวัตกรรมพลาสมาเพื่อคุณภาพชีวิตที่ยั่งยืน	รศ.ดร.คมกฤต เล็กสกุล	คณะวิศวกรรมศาสตร์
6	ศูนย์วิจัยและนวัตกรรมข้าวพื้นเมืองล้านนา	รศ.ดร.ชนากานต์ เทโบลต์ พรหมอุทัย	ศูนย์วิจัยข้าวล้านนา
7	ศูนย์วิจัยอาหารเพื่อสุขภาพ	ศ.เกียรติคุณ ดร.สัณชัย จตุรสิทธา	สถาบันวิจัยพหุศาสตร์
8	กลุ่มวิจัยไม้ดอกเศรษฐกิจ	ศ.ดร.โสระยา ร่วมรังษี	คณะเกษตรศาสตร์
9	กลุ่มวิจัยความหลากหลายทางชีวภาพการเกษตรบนพื้นที่สูงและการใช้ประโยชน์อย่างยั่งยืน	รศ.ดร.รัชดาวรรณ ชีวังกูร	คณะเกษตรศาสตร์
10	กลุ่มวิจัยนวัตกรรมอุตสาหกรรมอาหารทะเลและการจัดการใช้คุณค่าอย่างยั่งยืน	รศ.ดร.สุธี วังเตื่อย	วิทยาลัยการศึกษและการจัดการทางทะเล

04

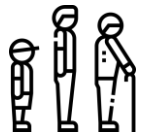


Herb, Cosmetic, Supplements, Drugs

จำนวน **6** โครงการ | งบจัดสรร **9.7** ล้านบาท

ลำดับ	ชื่อโครงการ	ชื่อ-สกุล	สังกัด
1	ศูนย์ความเป็นเลิศทางนาโนเทคโนโลยีเภสัชกรรม	ศ.ดร.ภญ.ศิริพร โอโกโนกิ	คณะเภสัชศาสตร์
2	ศูนย์นวัตกรรมสุขภาพองค์รวมโภชนเภสัชภัณฑ์และเวชสำอาง	รศ.ดร.ภก.ไชยวัฒน์ ไชยสุต	คณะเภสัชศาสตร์
3	ศูนย์วิจัยนวัตกรรมวิทยาศาสตร์และเทคโนโลยีการวิเคราะห์เพื่อเศรษฐกิจและสังคมบนความหลากหลายทางชีวภาพ	รศ.ดร.ภก.เฉลิมพงษ์ แสนจุม	สถาบันวิจัยพหุศาสตร์
4	กลุ่มวิจัยทางคลินิกเพื่อทดสอบและพัฒนาผลิตภัณฑ์อาหารและสมุนไพร	รศ.นพ.ณัฐ คุณรังษีสมบูรณ์	คณะแพทยศาสตร์
5	กลุ่มวิจัยสารสกัดจากธรรมชาติและนวัตกรรมผลิตภัณฑ์เพื่อเป็นทางเลือกใหม่ในการดูแลสุขภาพ	ผศ.ดร.ยิ่งมณี ตระกูลพั่ว	คณะวิทยาศาสตร์
6	กลุ่มวิจัยผลิตภัณฑ์มูลค่าสูงจากข้าวและพืชไทยเพื่อสุขภาพ	รศ.ดร.นิรมล อุตมอ่าง	คณะอุตสาหกรรมเกษตร

05



Health and Well-being, Aging Society, Pandemics

จำนวน **15** โครงการ | งบจัดสรร **21.35** ล้านบาท

ลำดับ	ชื่อโครงการ	ชื่อ-สกุล	สังกัด
1	ศูนย์วิจัยและฝึกอบรมสาขาโรคทางไฟฟ้าของหัวใจ	ศ.(เชี่ยวชาญพิเศษ) ดร.นพ.นิพนธ์ ฉัตรทิพากร	คณะแพทยศาสตร์
2	ศูนย์วิจัยรังสีและการสร้างภาพทางการแพทย์	รศ.ดร.สุชาติ โทกกันย์	คณะเทคนิคการแพทย์
3	Global Health and Chronic Conditions Research Center (GHCC)	ผศ.ดร.นพ.ชัยสิริ อังฤทธิ์วรานนท์	คณะแพทยศาสตร์
4	ศูนย์วิจัยศัลยศาสตร์คลินิก	รศ.ดร.นพ.อภิชาติ ต้นตระกูลศิลป์	คณะแพทยศาสตร์
5	ศูนย์บูรณาการเทคโนโลยีการแพทย์ทันสมัย	รศ.ดร.นพ.ดำเนินสันต์ พฤตชากร	คณะแพทยศาสตร์
6	ศูนย์วิจัยชีวศาสตร์ทางสัตวแพทย์และสัตวแพทย์สาธารณสุข	รศ.น.สพ.ดร.วีระศักดิ์ ปัญญาพรวิทยา	คณะสัตวแพทยศาสตร์
7	ศูนย์วิจัยเพื่อการผลิตและพัฒนาผลิตภัณฑ์และนวัตกรรมสำหรับสุขภาพและผลผลิตของสัตว์	ศ.น.สพ.ดร.วิทยา สุริยาสาภาพ	คณะสัตวแพทยศาสตร์
8	ศูนย์วิจัยด้านวิทยาศาสตร์อนามัยสิ่งแวดล้อม อาชีวอนามัย และ โรคไม่ติดต่อเรื้อรัง	ศ.(เชี่ยวชาญพิเศษ) นพ.ดร.กิตติพันธุ์ ฤกษ์เกษม	สถาบันวิจัยวิทยาศาสตร์สุขภาพ
9	กลุ่มวิจัยฟาร์มาโคเมตริกซ์และเภสัชพันธุศาสตร์สำหรับความก้าวหน้าทางการแพทย์แม่นยำ	รศ.ดร.ภญ.บราลี ปัญญาวุธ	คณะเภสัชศาสตร์
10	กลุ่มวิจัยและฝึกอบรมวิทยากระดูก	ศ.(เชี่ยวชาญพิเศษ) พญ.พาสุก มหรรฆานุเคราะห์	คณะแพทยศาสตร์
11	กลุ่มวิจัยไวรัสก่อโรคอุจจาระร่วงอุบัติใหม่และอุบัติซ้ำ	ศ.(เชี่ยวชาญพิเศษ) นิวัฒน์ มณีกาญจน์	คณะแพทยศาสตร์
12	กลุ่มวิจัยชีวจิตสังคมทางการแพทย์	ศ.(เชี่ยวชาญพิเศษ) พญ.เบญจลักษณ์ มณีทอง	คณะแพทยศาสตร์
13	กลุ่มวิจัยวิศวกรรมเซลล์เพื่อการรักษาโรคมะเร็ง	ผศ.ดร.อุษรา ปัญญา	คณะวิทยาศาสตร์
14	กลุ่มวิจัยช้าง สัตว์ป่า และสัตว์เลี้ยง	รศ.น.สพ.ดร.ฉัตรโชติ ทิตาราม	คณะสัตวแพทยศาสตร์
15	กลุ่มวิจัยด้านโรคเอดส์และโรคติดต่อทางเพศสัมพันธ์	รศ.นพ.เกรียงไกร ศรีธนวิบูลย์ชัย	สถาบันวิจัยวิทยาศาสตร์สุขภาพ

06



Tourism & Creative Economy

จำนวน **2** โครงการ | งบจัดสรร **1.85** ล้านบาท

ลำดับ	ชื่อโครงการ	ชื่อ-สกุล	สังกัด
1	ศูนย์วิจัยและพัฒนากการท่องเที่ยว	ดร.กวรรณ สังขกร	สถาบันวิจัยพหุศาสตร์
2	กลุ่มวิจัยเทคโนโลยีขั้นสูงและการจัดการนวัตกรรมเพื่อเศรษฐกิจสร้างสรรค์	รศ.ดร.วัสสมัย วรรณัจฉาธิยา	คณะวิศวกรรมศาสตร์

07



Digital & AI

จำนวน **3** โครงการ | งบจัดสรร **3.8** ล้านบาท

ลำดับ	ชื่อโครงการ	ชื่อ-สกุล	สังกัด
1	ศูนย์วิจัยทางเศรษฐกิจมิติ	รศ.ดร.เรียงชัย ต้นสุชาติ	คณะเศรษฐศาสตร์
2	กลุ่มวิจัยระบบเอไอที่เหมาะสมเพื่อพลังงานและสิ่งแวดล้อมที่ยั่งยืน	ผศ.ดร.ภาสกร แซ่มประเสริฐ	คณะวิศวกรรมศาสตร์
3	กลุ่มวิจัยการวิเคราะห์ข้อมูลและสังเคราะห์องค์ความรู้ด้านสาธารณสุข	รศ.ดร.จักรพงษ์ นาทวิชัย	คณะวิศวกรรมศาสตร์

08



Social science, Humanity and Art

จำนวน **10** โครงการ | งบจัดสรร **9.35** ล้านบาท

ลำดับ	ชื่อโครงการ	ชื่อ-สกุล	สังกัด
1	ศูนย์วิจัยเพื่อการพัฒนาที่ยั่งยืน	ผศ.ดร.วรัทยา ชินกรรม	คณะเศรษฐศาสตร์
2	ศูนย์วิจัยทางวิทยาศาสตร์สิ่งแวดล้อม	รศ.ดร.สมพร จันทรະ	คณะวิทยาศาสตร์
3	ศูนย์วิจัยลดความเหลื่อมล้ำเพื่อสร้างโอกาสทางสังคม	ผศ.ดร.สุบັນ พรเวียง	คณะศึกษาศาสตร์
4	ศูนย์วิจัยพหุวัฒนธรรมและนโยบายการศึกษา	ผศ.ดร.พิสิษฐิ์ นาสี	สถาบันวิจัยพหุศาสตร์
5	กลุ่มวิจัยเวชศาสตร์มารดาและการรก	รศ.พญ.สุชยา ลีอรรถน	คณะแพทยศาสตร์
6	กลุ่มศึกษาวิจัยด้านกฎหมายกับสังคม	รศ.สมชาย ปรีชาศิลปกุล	คณะนิติศาสตร์
7	กลุ่มวิจัยด้านเกมในระบบสารสนเทศและดิจิทัลมรดกวัฒนธรรม	ผศ.ดร.กิตติ ภูริทัต	คณะมนุษยศาสตร์
8	กลุ่มวิจัยการฟื้นฟูป่า	รศ.ดร.สตีเฟ่น เอลเลียต	คณะวิทยาศาสตร์
9	กลุ่มวิจัยเพื่อการจัดการสิ่งแวดล้อมและภัยพิบัติเมือง	ผศ.ดร.ดำรงศักดิ์ รินชุมภู	คณะวิศวกรรมศาสตร์
10	กลุ่มวิจัยการออกแบบสภาพแวดล้อมเพื่อสุขภาวะผู้สูงอายุ	รศ.ดร.สุมาวลี จินดาพล	คณะสถาปัตยกรรมศาสตร์

09



Frontier / Deep Tech

จำนวน **6** โครงการ | งบจัดสรร **8.5** ล้านบาท

ลำดับ	ชื่อโครงการ	ชื่อ-สกุล	สังกัด
1	ศูนย์วิจัยด้านการหาค่าเหมาะที่สุดและความฉลาดเชิงการคำนวณสำหรับการทำนายข้อมูลขนาดใหญ่	ศ.ดร.สุเทพ สอนใต้	คณะวิทยาศาสตร์
2	ศูนย์วิจัยการจำลองเชิงคำนวณขั้นสูงสำหรับพลังงานสะอาดและสิ่งแวดล้อมสีเขียว	รศ.ดร.กัญญนุตา ภู่อินาพันธุ์	คณะวิทยาศาสตร์
3	ศูนย์วิจัยเทคโนโลยีควอนตัม	รศ.ดร.สรรพวรรณ กันทะบุตร	คณะวิศวกรรมศาสตร์
4	กลุ่มวิจัยระบบนิเวศโลก-อวกาศ	ผศ.ดร.ศิรามาศ โทมลจินดา	คณะวิทยาศาสตร์
5	กลุ่มวิจัยเพื่อพัฒนาและประยุกต์ใช้เครื่องเร่งอิเล็กตรอนเชิงเส้นและเลเซอร์ความไวสูงย่านอินฟราเรดและเทราเฮิรตซ์	ผศ.ดร.สาคร รีมแจ่ม	คณะวิทยาศาสตร์
6	กลุ่มวิจัยฟิสิกส์ของระบบมิติต่ำสำหรับการประยุกต์ใช้เชิงออปโตอิเล็กทรอนิกส์	รศ.ดร.สุภาพ ชูพันธ์	คณะวิทยาศาสตร์

CMU Research Consortium



**Materials
Innovation**



**Climate Change,
Crisis, Carbon
neutrality**



**Agriculture,
High valued Food
Biodiversity**



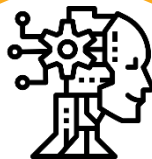
**Herb, Cosmetic,
Supplements,
Drugs**



**Health and
Well-being,
Aging Society,
Pandemics**



**Tourism &
Creative
Economy**



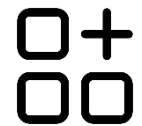
Digital & AI



**Social science,
Humanity
and Art**



**Frontier/
Deep Tech**



Others

ชื่อกลุ่มวิจัย/ศูนย์วิจัย/ศูนย์ความเป็นเลิศ:

ปีงบประมาณ:



ชื่อหัวหน้ากลุ่มวิจัย/ศูนย์วิจัย/ศูนย์ความเป็นเลิศ:..... สังกัด :



จำนวนสมาชิก (คน) :



CMU Research Consortium: อ่างอิงเอกสารภาคผนวก และโปรดระบุเพียง 1 Consortium



Research Themes :



Keywords :



กรอบงานวิจัยที่สนใจ :



QR code for further info

-รูป QR code -



ผลงานวิจัยเด่น และแผนงานวิจัย

-แผนภาพ และรูปภาพผลงานวิจัยเด่น สามารถใส่รูปได้มากกว่า 1 รูป-

ศูนย์วิจัยและฝึกอบรมสาขาโรคทางไฟฟ้าของหัวใจ

Cardiac Electrophysiology Research and Training Center (CERT CENTER)

ชื่อหัวหน้า ศูนย์ความเป็นเลิศ: ศาสตราจารย์ (เชี่ยวชาญพิเศษ) ดร. นพ. นิพนธ์ ฉัตรทิพากร สังกัด คณะแพทยศาสตร์

สมาชิก: 17 คน

CMU Research Consortium: Health and Well-being, Aging Society, Pandemics

Research Themes: Aging and Non-Communicable Diseases (NCDs)

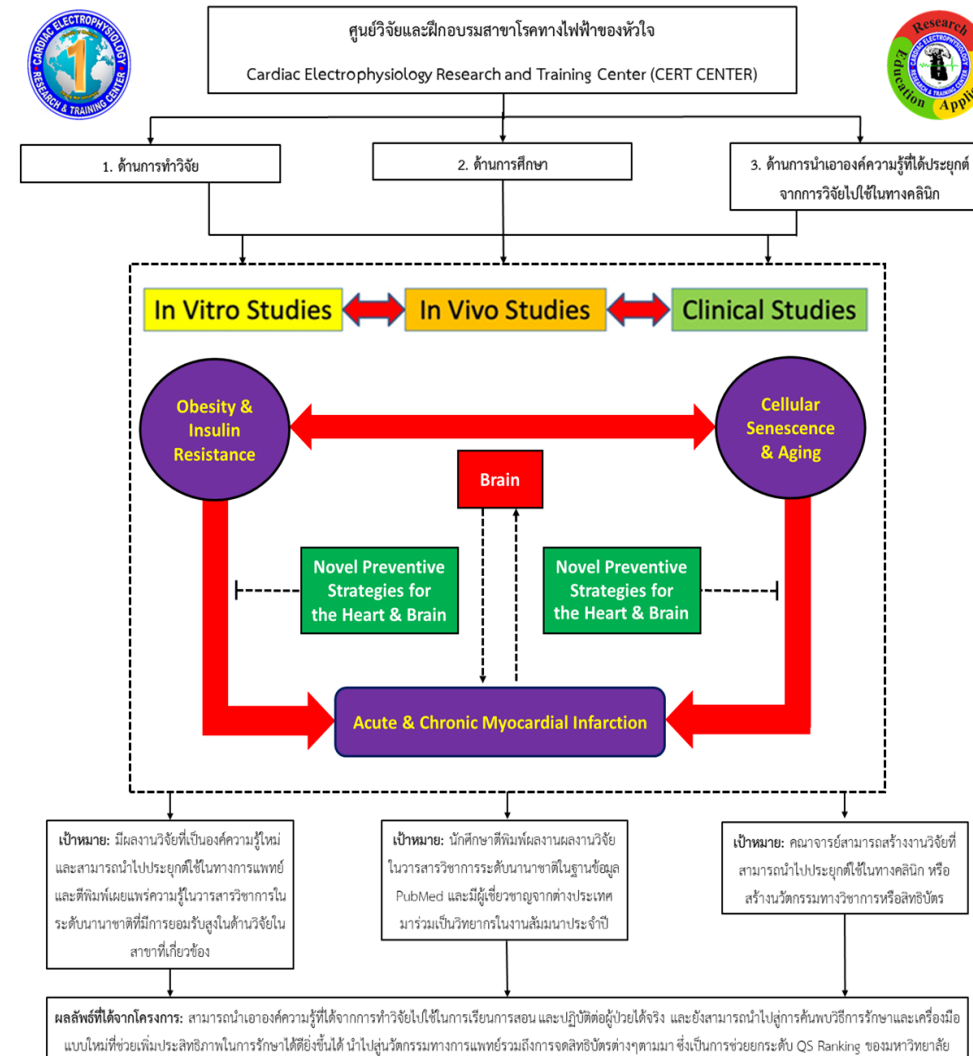
Keywords: Cardiac ion channels; Myeloid differentiation protein 2 (MD2) inhibitor; Obese-insulin resistance; Aging; Acute and Chronic Myocardial Infarction

กรอบงานวิจัยที่สนใจ: CERT CENTER ได้กำหนดกรอบงานวิจัยเป็น 3 ทิศทางดังนี้

- 1) โครงการวิจัยที่ศึกษาถึงวิธีการรักษาทางเลือกแบบใหม่ เพื่อนำมาใช้ในการป้องกันการเสื่อมประสิทธิภาพในการทำงานของหัวใจและสมอง ที่ถูกเหนี่ยวนำโดยภาวะอ้วน ร่วมกับภาวะดื้อต่ออินซูลิน
- 2) โครงการวิจัยที่ศึกษาถึงวิธีการรักษาทางเลือกแบบใหม่ เพื่อนำมาใช้ในการป้องกันการเสื่อมประสิทธิภาพในการทำงานของหัวใจและสมอง ที่ถูกเหนี่ยวนำโดยภาวะความชราภาพ
- 3) โครงการวิจัยที่ศึกษาถึงวิธีการรักษาทางเลือกแบบใหม่ เพื่อนำมาใช้ในการป้องกันการเสื่อมประสิทธิภาพในการทำงานของหัวใจและสมอง ที่ถูกเหนี่ยวนำโดยภาวะกล้ามเนื้อหัวใจขาดเลือดเฉียบพลันและเรื้อรัง

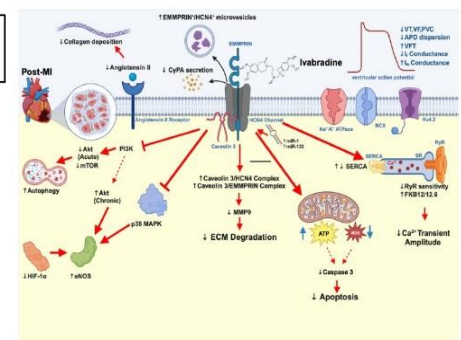
โดยผลลัพธ์ที่ได้จากโครงการ ทางศูนย์วิจัยคาดว่าจะสามารถนำเอาองค์ความรู้ที่ได้จากการทำวิจัยไปใช้ประโยชน์ในด้านการศึกษา การเรียนการสอน และการปฏิบัติต่อผู้ป่วยได้จริง อีกทั้งยังสามารถนำไปสู่การค้นพบวิธีการรักษา และเครื่องมือแบบใหม่ที่ช่วยเพิ่มประสิทธิภาพในการรักษาได้ดียิ่งขึ้นได้ นำไปสู่นวัตกรรมทางการแพทย์รวมถึงการจดสิทธิบัตรต่างๆตามมา ซึ่งเป็นการช่วยยกระดับ QS Ranking ของมหาวิทยาลัย ได้

แผนงานวิจัยและผลงานวิจัยเด่น



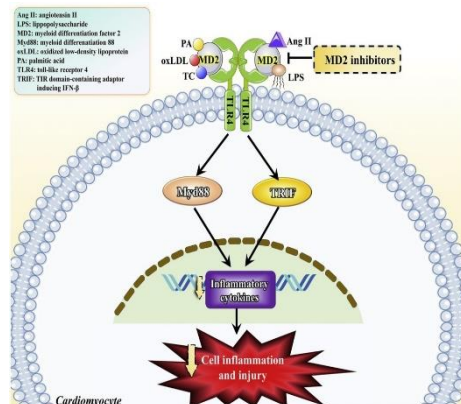
DOI: 10.1111/apha.1400 REVIEW ARTICLE ACTA PHYSIOLOGICA

Hypolarization-activated cyclic nucleotide-gated channel inhibitor in myocardial infarction: Potential benefits beyond heart rate modulation



Pharmacological Research 147 (2021) 110229
Elsevier
Pharmacological Research
Journal homepage: www.elsevier.com/locate/yphrs

Myeloid differentiation factor 2 in the heart: Bench to bedside evidence for potential clinical benefits?



QR code for further info

ทุนพัฒนากลุ่มวิจัย ศูนย์วิจัย ศูนย์ความเป็นเลิศ ปี2567



CMU Research Consortium



**Materials
Innovation**



**Climate Change,
Crisis, Carbon
neutrality**



**Agriculture,
High valued Food
Biodiversity**



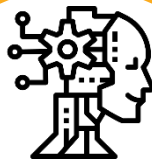
**Herb, Cosmetic,
Supplements,
Drugs**



**Health and
Well-being,
Aging Society,
Pandemics**



**Tourism &
Creative
Economy**



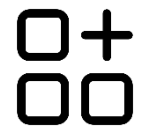
Digital & AI



**Social science,
Humanity
and Art**



**Frontier/
Deep Tech**



Others

ผลงานที่คาดหวังให้เกิดขึ้นในปี 2567

งานวิจัยขั้นแนวหน้าและงานวิจัยเชิงลึก
ได้รับการบ่มเพาะ



สร้างผลงานนวัตกรรม ผลิตภัณฑ์และบริการ
(ต้นแบบ และเทคโนโลยีเชิงลึก กระบวนการใหม่
หรือเทคโนโลยีที่เหมาะสม) อยู่ระหว่างส่งต่อ

ปี 2566 คาดการณ์
90 ผลงาน ปี 2567
110 ผลงาน

เกิดการถ่ายทอดเทคโนโลยี



ปี 2566 คาดการณ์
5 ผลงาน ปี 2567
10 ผลงาน

มีชุมชนได้รับประโยชน์
จากมหาวิทยาลัย
(มีการนำผลงานวิจัยไปใช้ประโยชน์)



ปี 2566 คาดการณ์
114 ผลงาน ปี 2567
120 ผลงาน

สนับสนุนให้เกิดโครงการ
ภายใต้
แผนกลยุทธ์ มช.
ตอบโจทย์ยุทธศาสตร์ประเทศ



ปี 2566 คาดการณ์
63 กลุ่ม/ศูนย์ ปี 2567
70 กลุ่ม/ศูนย์

เพื่อให้สอดคล้องกับผลงานจากการรวมพลังขับเคลื่อนแผนยุทธศาสตร์สู่การปฏิบัติที่คาดว่าจะเกิดขึ้นภายใน 4 ปี
(พ.ศ. 2566-2569) ของมหาวิทยาลัยเชียงใหม่

ผลผลิตที่ส่งมอบ

ทุนพัฒนากลุ่มวิจัย ศูนย์วิจัย

ศูนย์ความเป็นเลิศ ปี 2567



Research Group (กลุ่มวิจัย)



อาจารย์/นักวิจัย

เป็นบุคลากรสายวิชาการ มช.
รวมกันอย่างน้อย 5 คน

มีประวัติการทำงานวิจัยร่วมกัน หากมีการทำงานแบบบูรณาการหลายสาขาวิชา จะได้รับการพิจารณาเป็นพิเศษ



มีความร่วมมือ
ในระดับชาติ
หรือ
นานาชาติ



มีทุนวิจัยจาก
แหล่งทุนภายนอก



มีผลงานที่สร้าง
องค์ความรู้ใหม่หรือ
ประยุกต์

สนับสนุน ไม่เกิน 2 ล้านบาท/ปี

Research Center (ศูนย์วิจัย)



อาจารย์/นักวิจัย

เป็นบุคลากรสายวิชาการ มช. รวมกันอย่างน้อย 10 คน
มีประวัติการทำงานวิจัยร่วมกัน หากมีการทำงานแบบบูรณาการหลายสาขาวิชา จะได้รับการพิจารณาเป็นพิเศษ



ได้รับการยอมรับ
ระดับชาติ หรือ
นานาชาติ



มีผลงานที่สร้าง
องค์ความรู้ใหม่
หรือประยุกต์



มีทุนวิจัยจาก
แหล่งทุน
ภายนอก



มีความร่วมมือ
ทั้งในระดับชาติ
และนานาชาติ



พัฒนากำลังคน



ผลงานวิจัย
สามารถ
นำไปใช้
ประโยชน์ได้

สนับสนุน ไม่เกิน 3 ล้านบาท/ปี

Center of Excellence (ศูนย์ความเป็นเลิศ*)



อาจารย์/นักวิจัย

เป็นบุคลากรสายวิชาการ มช. รวมกันอย่างน้อย 15 คน
มีประวัติการทำงานวิจัยร่วมกัน หากมีการทำงานแบบบูรณาการหลายสาขาวิชา จะได้รับการพิจารณาเป็นพิเศษ



ได้รับการยอมรับ
ระดับชาติ และ
นานาชาติ



มีผลงานที่สร้าง
องค์ความรู้ใหม่
หรือประยุกต์



มีทุนวิจัยจาก
แหล่งทุนภายนอก



มีความร่วมมือทั้ง
ในระดับชาติ และ
นานาชาติ



พัฒนากำลังคน
สมรรถนะสูง



ผลงานวิจัย
สามารถนำไปใช้
ประโยชน์ได้

สนับสนุน ไม่เกิน 4 ล้านบาท/ปี

* เพื่อเป็นการยกระดับมหาวิทยาลัยสู่การแข่งขันในระดับนานาชาติ ศูนย์ความเป็นเลิศได้ที่สามารถสร้างผลงานนวัตกรรม และนำไปใช้ประโยชน์จริง โดยมีความโดดเด่นเป็นพิเศษ อาจจะได้การสนับสนุนงบประมาณเพิ่มเติมตามศักยภาพ

สาขาวิชาวิทยาศาสตร์สุขภาพและวิทยาศาสตร์และเทคโนโลยี

ผลผลิต (Outputs) ขั้นต่ำที่ต้องส่งมอบ **แต่การจัดสรรงบประมาณขึ้นกับลักษณะและจำนวนผลงานที่เสนอส่งมอบ**

	ผลผลิต (Outputs) ขั้นต่ำที่ต้องส่งมอบ	Center of Excellence (CoE)	Research Center (RC)	Research Group (RG)
KR02	ผลงานตีพิมพ์ (เรื่อง)	อย่างน้อย 12 เรื่องต่อปี	อย่างน้อย 8 เรื่องต่อปี	อย่างน้อย 4 เรื่องต่อปี
	ผลงานตีพิมพ์ ISI Q1 Tier1 (Top10%)			
	ผลงานตีพิมพ์ Scopus ที่สอดคล้องกับ SDGs	<i>ต้องมี</i>	<i>ต้องมี</i>	<i>ต้องมี</i>
	ผลงานตีพิมพ์ ISI Q1			
	ผลงานตีพิมพ์ ISI Q2			
KR03	ทุนวิจัยจากแหล่งทุนภายนอก (ล้านบาท)	อย่างน้อย 4 ล้านบาทต่อปี	อย่างน้อย 2 ล้านบาทต่อปี	อย่างน้อย 1 ล้านบาทต่อปี
KR06	ต้นแบบผลิตภัณฑ์ <i>หรือ องค์ความรู้ที่ประยุกต์ไปใช้ประโยชน์</i> (เรื่อง)			
	ระดับห้องปฏิบัติการ TRL 3	อย่างน้อย 2 เรื่องต่อปี	อย่างน้อย 1 เรื่องต่อปี	อย่างน้อย 1 เรื่องต่อปี ในปีที่ 2 และ 3
	ระดับภาคสนาม TRL 4-6	หรือ อย่างน้อย 1 เรื่องต่อปี		
	ระดับอุตสาหกรรม TRL 7-9			
KR07	เทคโนโลยีเชิงลึก กระบวนการใหม่ หรือเทคโนโลยีที่เหมาะสม (เรื่อง)	<i>เลือก KR06 หรือ KR07 ก็ได้</i>		
	ระยะแรก TRL 3			
	ระยะทดสอบตลาด (Customer Feedback) TRL 4-6			
	ระยะเพิ่มประสิทธิภาพเต็มรูปแบบ (Translational Cutting Edge) TRL 7-9			
	เทคโนโลยีที่เหมาะสม (Appropriate Tech)			

สาขาวิชาวิทยาศาสตร์สุขภาพและวิทยาศาสตร์และเทคโนโลยี

ผลผลิต (Outputs) ชั้นต่ำที่ต้องส่งมอบ **แต่การจัดสรรงบประมาณขึ้นกับลักษณะและจำนวนผลงานที่เสนอส่งมอบ**

	ผลผลิต (Outputs) ชั้นต่ำที่ต้องส่งมอบ	Center of Excellence (CoE)	Research Center (RC)	Research Group (RG)
KR01	องค์ความรู้ใหม่ (เรื่อง)	☑	☑	☑
KR04	เครือข่ายความร่วมมือระดับชาติ และ/หรือนานาชาติ (เครือข่าย)	☑	☑	☑
KR05	พัฒนากำลังคนสมรรถนะสูงทุกระดับ (คน)	☑	☑	
KR09	ผลงานวิจัยเพื่อการพัฒนาที่ยั่งยืนตาม SDGs (เรื่อง)	☑	☑	☑
KR23	มีการนำผลงานวิจัยไปใช้ประโยชน์ (หรือมีเป้าหมาย) (เรื่อง)	☑	☑	
KR08	ทรัพย์สินทางปัญญา (ยื่นจด/ได้เลข) (เรื่อง)			
	สิทธิบัตร (การประดิษฐ์)			
	สิทธิบัตร (การออกแบบผลิตภัณฑ์)			
	อนุสิทธิบัตร			
	ขึ้นทะเบียนพันธุ์พืช/พันธุ์สัตว์			
	ลิขสิทธิ์ เครื่องหมายทางการค้า ความลับทางการค้า ชื่อทางการค้า เป็นต้น			
KR	Technology Transfer (เรื่อง)			
KR	Licensing (เรื่อง)			
KR....	อื่นๆ (ถ้ามี)			

สาขาวิชาสังคมศาสตร์และมนุษยศาสตร์

ผลิต (Outputs) ขึ้นต่ำที่ต้องส่งมอบ **แต่การจัดสรรงบประมาณขึ้นกับลักษณะและจำนวนผลงานที่เสนอส่งมอบ**

	ผลิต (Outputs) ขึ้นต่ำที่ต้องส่งมอบ	Center of Excellence (CoE)	Research Center (RC)	Research Group (RG)
KR02	ผลงานตีพิมพ์ (เรื่อง)	อย่างน้อย 6 เรื่องต่อปี	อย่างน้อย 4 เรื่องต่อปี	อย่างน้อย 2 เรื่องต่อปี
	Scopus Q1			
	Scopus Q2			
	Scopus Q3			
	Scopus Q4			
	TCI Tier1			
	ฐานข้อมูลระดับชาติของประเทศอื่น ๆ ที่เทียบเท่า			
	ฐานข้อมูลอื่นที่เป็นที่ยอมรับในสาขานั้น ๆ			
KR03	ทุนวิจัยจากแหล่งทุนภายนอก (ล้านบาท)	อย่างน้อย 2 ล้านบาทต่อปี	อย่างน้อย 1 ล้านบาทต่อปี	อย่างน้อย 5 แสนบาทต่อปี
KR12	ระดับความพร้อมทางสังคม (Societal Readiness Level, SRL) (เรื่อง)			
	SRL 3	อย่างน้อย 2 เรื่องต่อปี	อย่างน้อย 1 เรื่องต่อปี	อย่างน้อย 1 เรื่องต่อปี ในปี 2 และ 3
	SRL 4-6	หรือ อย่างน้อย 1 เรื่องต่อปี		
	SRL 7-9			
KR13	นวัตกรรมทางสังคม (Social Innovation) (เรื่อง)	<i>เลือก KR12 หรือ KR13, 10, 14, 15 ก็ได้</i>		

สาขาวิชาสังคมศาสตร์และมนุษยศาสตร์

ผลผลิต (Outputs) ชั้นต่ำที่ต้องส่งมอบ **แต่การจัดสรรงบประมาณขึ้นกับลักษณะและจำนวนผลงานที่เสนอส่งมอบ**

	ผลผลิต (Outputs) ชั้นต่ำที่ต้องส่งมอบ	Center of Excellence (CoE)	Research Center (RC)	Research Group (RG)
KR10	หนังสือ ตำรา Book Chapter งานแปล คู่มือ (เรื่อง)			
KR14				
KR15				
KR01	การแสดงผลงานศิลปะ หรือนำงานศิลปะไปใช้ประโยชน์ (เรื่อง)	<input checked="" type="checkbox"/>	<input checked="" type="checkbox"/>	<input checked="" type="checkbox"/>
KR04	ข้อเสนอแนะเชิงนโยบาย (Policy Recommendation) (เรื่อง)	<input checked="" type="checkbox"/>	<input checked="" type="checkbox"/>	<input checked="" type="checkbox"/>
KR05	พัฒนากำลังคนสมรรถนะสูงทุกระดับ (คน)	<input checked="" type="checkbox"/>	<input checked="" type="checkbox"/>	
KR09	ผลงานวิจัยเพื่อการพัฒนาที่ยั่งยืนตาม SDGs (เรื่อง)	<input checked="" type="checkbox"/>	<input checked="" type="checkbox"/>	<input checked="" type="checkbox"/>
KR23	มีการนำผลงานวิจัยไปใช้ประโยชน์ (หรือมีเป้าหมาย)	<input checked="" type="checkbox"/>	<input checked="" type="checkbox"/>	
KR....	อื่นๆ (ถ้ามี)			

การดำเนินงาน

4 คณะกรรมการขับเคลื่อนยุทธศาสตร์ (เพื่อทราบ)

3 อนุกรรมการขับเคลื่อนยุทธศาสตร์ A8 (เพื่อทราบ)

2 ผู้ทรงคุณวุฒิ ประเมินโครงการ (เฉพาะกลุ่ม/ศูนย์ ใหม่)

1 คณะทำงาน + ผู้บริหาร + ทีม สบว. วิเคราะห์โครงการ

สบว. รวบรวมสรุปข้อเสนอโครงการ

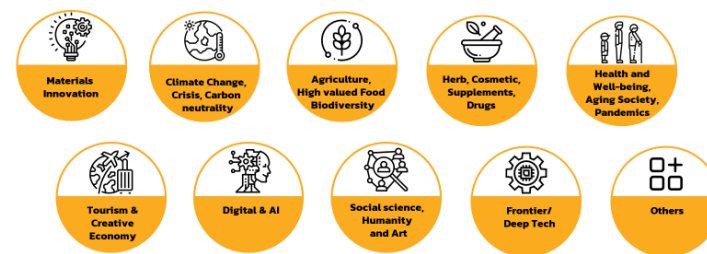
นักวิจัยยื่นส่งข้อเสนอโครงการ ผ่านระบบ CMU Research
ภายในวันศุกร์ที่ 27 กันยายน 2567 เวลา 23.59 น. เท่านั้น

ข้อเสนอโครงการ ปี 2567

ยื่นส่งข้อเสนอโครงการ ผ่านระบบ CMU Research **ภายในวันศุกร์ที่ 4 ตุลาคม 2567 เวลา 23.59 น. เท่านั้น**

- กลุ่ม/ศูนย์ ที่ได้รับการจัดสรรในปี 2566 :** ข้อเสนอโครงการ โดยยังคงเป้าหมายผลผลิตตามข้อเสนอโครงการเดิม หรือหากต้องการปรับเปลี่ยนให้ชัดเจนโดยละเอียด และขอให้เลือกเครือข่ายวิจัย (Research Consortiums) ตามที่มหาวิทยาลัยกำหนด (เลือกจากรายการในแบบฟอร์มข้อเสนอโครงการ) **ทั้งนี้ ให้เขียนสรุปผลการดำเนินงานปี 2566 ในแบบฟอร์มข้อเสนอโครงการด้วย** เนื่องจากมีผลต่อการประเมินโครงการ
- กลุ่มวิจัย/ศูนย์วิจัยใหม่:** ขอให้จัดเตรียมข้อเสนอโครงการตามแบบฟอร์ม และเลือกเครือข่ายวิจัย (Research Consortiums) ตามที่มหาวิทยาลัยกำหนด

CMU Research Consortium



เอกสารประกอบการยื่นข้อเสนอโครงการ ประกอบด้วย

- แบบฟอร์มข้อเสนอโครงการ (โครงการต่อเนื่อง และโครงการใหม่ ใช้แบบฟอร์มต่างกัน) (pdf)
- แบบสรุปข้อมูลศักยภาพ (excel)
- แบบฟอร์มสรุปข้อมูล (One Page Summary) (pdf)

ข้อเสนอโครงการ ปี 2567

เอกสารประกอบการยื่นข้อเสนอโครงการ ประกอบด้วย

- แบบฟอร์มข้อเสนอโครงการ (โครงการต่อเนื่อง และโครงการใหม่ ใช้แบบฟอร์มต่างกัน)

สำหรับโครงการต่อเนื่อง

1. แบบฟอร์มจะระบุ (สำหรับโครงการต่อเนื่อง)

2. ส่วนที่ 1 ข้อมูลทั่วไป ข้อที่ 4 ลักษณะของโครงการ เลือกเป็น โครงการต่อเนื่อง ระบุจำนวนปีดำเนินงาน งบประมาณรวมทั้งโครงการ พร้อมทั้ง ปีงบประมาณ และงบประมาณรายปี โดยปี 2566 ให้ระบุงบประมาณที่ได้รับจัดสรร ปี 2567 และ 2568 ระบุปีที่ยื่นขอ

3. สรุปผลการดำเนินงานปี 2566 โปรดระบุให้ชัดเจน เนื่องจากมีผลต่อการประเมินปีถัดไป

รหัส CMU2567P
(สำหรับเจ้าหน้าที่สำนักงาน)

แบบฟอร์มข้อเสนอโครงการวิจัย ฉบับสมบูรณ์ (Full Proposal) 1

ทุนพัฒนามูลนิธิ ศูนย์วิจัย ศูนย์ความเป็นเลิศ (สำหรับโครงการต่อเนื่อง)

โปรดให้รายละเอียดที่ครบถ้วนสมบูรณ์ เพื่อประโยชน์ในการพิจารณา

วัตถุประสงค์เชิงกลยุทธ์ (Strategic Objective: SO)

SO5: Research and Innovation Platform
Flagship (*เลือกได้มากกว่า 1 Flagship*)

- Flagship 1: Frontier Research
- Flagship 2: Deep Tech and Appropriate Tech
- Flagship 3: High Impact Research
- Flagship 4: Brain Power and Manpower
- Flagship 5: Global Partnership
- Flagship 6: Open Innovation
- Flagship 7: Research and IP Utilization

Agenda

A8: Research and Development

Key Project

KP1: ส่งเสริมงานวิจัยขั้นแนวหน้าและเทคโนโลยีเชิงลึก (Frontier & Deep Tech Boot up)

ความสอดคล้องกับ เป้าหมายการพัฒนาที่ยั่งยืน (Sustainable Development Goals: SDGs) (สามารถระบุได้มากกว่า 1 SDGs)

- SDG 1: ขจัดความยากจนทุกรูปแบบทุกสถานที่ (No Poverty)
- SDG 2: ขจัดความหิวโหย บรรลุความมั่นคงทางอาหาร ส่งเสริมเกษตรกรรมอย่างยั่งยืน (Zero Hunger)
- SDG 3: รับรองการมีสุขภาพ และความเป็นอยู่ที่ดีของทุกคนทุกช่วงอายุ (Good Health and well-being)
- SDG 4: รับรองการศึกษาที่เท่าเทียมและทั่วถึง ส่งเสริมการเรียนรู้ตลอดชีวิตแก่ทุกคน (Quality Education)
- SDG 5: บรรลุความเท่าเทียมทางเพศ พัฒนาบทบาทสตรีและเด็กผู้หญิง (Gender Equality)

ส่วนที่ 1: ข้อมูลทั่วไป

1. ชื่อกลุ่มวิจัย ศูนย์วิจัย ศูนย์ความเป็นเลิศ (*โปรดระบุประเภทในชื่อ*)
(ภาษาไทย)

(ภาษาอังกฤษ)

- SDG 6: รับรองการมีน้ำใช้ การจัดการน้ำและสุขาภิบาลที่ยั่งยืน (Clean Water and Sanitation)
- SDG 7: รับรองการมีพลังงาน ที่ทุกคนเข้าถึงได้ เชื่อถือได้ยั่งยืน ทันสมัย (Affordable and Clean Energy)
- SDG 8: ส่งเสริมการเติบโตทางเศรษฐกิจที่ต่อเนื่องครอบคลุมและยั่งยืนการจ้างงานที่มีคุณค่า (Decent Work and Economic Growth)
- SDG 9: พัฒนาโครงสร้างพื้นฐานที่พร้อมรับการเปลี่ยนแปลง ส่งเสริมการปรับตัวให้เป็นอุตสาหกรรมอย่างยั่งยืนทั้งสิ้น และสนับสนุนนวัตกรรม (Industry Innovation and Infrastructure)
- SDG 10: ลดความเหลื่อมล้ำทั้งภายในและระหว่างประเทศ (Reduced Inequalities)
- SDG 11: ทำให้เมืองและถิ่นฐานของมนุษย์มีความปลอดภัยทั้งสิ้น พร้อมรับความเปลี่ยนแปลง และการพัฒนาอย่างยั่งยืน (Sustainable Cities and Communities)
- SDG 12: รับรองแผนการบริโภค และการผลิตที่ยั่งยืน (Responsible Consumption and Production)
- SDG 13: ดำเนินมาตรการเร่งด่วนเพื่อรับมือการเปลี่ยนแปลงสภาพภูมิอากาศและผลกระทบ (Climate Action)
- SDG 14: อนุรักษ์และใช้ประโยชน์จากมหาสมุทรและทรัพยากรทางทะเล เพื่อการพัฒนาอย่างยั่งยืน (Life Below Water)
- SDG 15: ปกป้อง ฟื้นฟู และส่งเสริมการใช้ประโยชน์จากระบบนิเวศทางบกอย่างยั่งยืน (Life on Land)
- SDG 16: ส่งเสริมสังคมสงบสุข ยุติธรรม ไม่แบ่งแยกเพื่อการพัฒนาที่ยั่งยืน (Peace and Justice Strong Institutions)
- SDG 17: สร้างพลังการเป็นหุ้นส่วน ความร่วมมือระดับสากลต่อการพัฒนาที่ยั่งยืน (Partnerships for the Goals)

:(พรหมณา, ความสอดคล้องของ SDGs กับโครงการ)

หัวหน้ากลุ่มวิจัย ศูนย์วิจัย ศูนย์ความเป็นเลิศ
ชื่อ-สกุล

ตำแหน่งทางวิชาการ

สังกัด

e-mail เบอร์โทรศัพท์ที่ติดต่อได้

2. รายละเอียดของทีมนักวิจัย (*อาจารย์/นักวิจัย ที่มีส่วนร่วมในการดำเนินงานของกลุ่มวิจัยทั้งในและนอกมหาวิทยาลัยทั้งภาครัฐและเอกชน ในประเทศไทยและต่างประเทศ แต่ตามเกณฑ์จะนับสมาชิกเฉพาะบุคลากรภายในมหาวิทยาลัยเท่านั้น ซึ่งไม่รวมนักศึกษาระดับบัณฑิตศึกษาและนักวิจัยหลังปริญญาเอก*)

ลำดับ	ตำแหน่งทางวิชาการ	ชื่อ-สกุล	สังกัด	e-mail	มหาวิทยาลัย/หน่วยงาน

3. ระยะเวลาโครงการ

3 ปี (ประเมินปีต่อปี) ปีงบประมาณเริ่มต้น 2566 ปีงบประมาณสิ้นสุด 2568

4. ลักษณะโครงการ 3 ปี (ประเมินปีต่อปี)

โครงการต่อเนื่อง จากปีงบประมาณที่ผ่านมา ดำเนินงานปี งบประมาณรวมทั้งโครงการบาท

เริ่มรับงบประมาณปี 2566

ปีงบประมาณ 2566..... งบประมาณบาท

ปีงบประมาณ งบประมาณบาท

ปีงบประมาณ งบประมาณบาท

5. ผลการดำเนินงานที่ผ่านมา (กรณีที่เป็นโครงการต่อเนื่อง)

ปีงบประมาณ	ผลการดำเนินงานเทียบกับแผน ที่ตั้งไว้ (%)	งบประมาณที่ได้รับจัดสรร (บาท)	งบประมาณที่ใช้จ่ายจริง (บาท)	สัดส่วนงบประมาณที่ใช้จ่าย (%)

สรุปผลการดำเนินงานที่ผ่านมา (โครงการที่ได้รับทุนปี 2566 โปรดระบุให้ชัดเจน เนื่องจากมีผลต่อการประเมินปีถัดไป)

ข้อเสนอโครงการ ปี 2567

เอกสารประกอบการยื่นข้อเสนอโครงการ ประกอบด้วย

- แบบฟอร์มข้อเสนอโครงการ (โครงการต่อเนื่อง และโครงการใหม่ ใช้แบบฟอร์มต่างกัน)

สำหรับโครงการต่อเนื่อง

4. ส่วนที่ 4 ผลผลิต (Outputs) ในส่วนผลผลิต (ต่อปี) ในปี **2566 ให้ระบุ ผลผลิตที่ทำได้จริง ปี 2567 (ปีที่เสนอขอ) และ ปี 2568 ระบุแผนที่คาดว่าจะนำส่ง**

5. ส่วนที่ 5 การบริหารจัดการงบประมาณ ให้ระบุแผนการใช้จ่ายงบประมาณของโครงการปี 2567 (ปีที่เสนอขอ) เท่านั้น โดยการตั้งงบประมาณให้เป็นไปตามเงื่อนไขในประกาศทุนพัฒนากลุ่มวิจัย ศูนย์วิจัย ศูนย์ความเป็นเลิศ

ส่วนที่ 4 ผลผลิต (Outputs)/ผลลัพธ์ (Outcomes)/ผลกระทบ (Impacts) และแผนการนำไปใช้ประโยชน์

1. ผลผลิต (Outputs)/ผลลัพธ์ (Outcomes)/ผลกระทบ (Impacts)

1.1 ผลผลิตที่คาดว่าจะได้รับ (Outputs) *จำเป็นต้องมี

KRs	ผลผลิต (Outputs)	อธิบายรายละเอียดผลผลิต (รายปี) จำเป็นต้องระบุเพราะมีผลการพิจารณา	จำนวนผลผลิต (ต่อปี)			
			2566* ผลผลิต ที่ทำได้ จริง	2567 ปีที่ เสนอขอ	2568 แผนที่ คาดว่าจะ นำส่ง	รวม
KR01*	องค์ความรู้ใหม่ (New Knowledge) (เรื่อง)	ระบุรายละเอียดองค์ความรู้ที่จะได้ให้ชัดเจน ปี 2566 ปี 2567 ปี 2568				
KR02*	ผลงานตีพิมพ์ (Publication) (เรื่อง)	ให้ระบุรายละเอียดใน KR ที่เลือก ดังต่อไปนี้ให้ชัดเจน				
	KR02.1 ผลงานตีพิมพ์ฐานข้อมูล ISI Q1 Tier1 (Top10%)					
	KR02.2 ผลงานตีพิมพ์ฐานข้อมูล ISI Q1/Q2 ร่วมกับมหาวิทยาลัย/สถาบัน Top10 ของโลก	ปี 2566 Q1 จำนวน เรื่อง Q2 จำนวน เรื่อง ปี 2567 Q1 จำนวน เรื่อง Q2 จำนวน เรื่อง ปี 2568 Q1 จำนวน เรื่อง Q2 จำนวน เรื่อง				
	KR02.3 ผลงานตีพิมพ์ฐานข้อมูล Scopus ที่สอดคล้องกับ SDGs					
	KR02.4 ผลงานตีพิมพ์ฐานข้อมูล ISI Q1/Q2	ปี 2566 Q1 จำนวน เรื่อง Q2 จำนวน เรื่อง ปี 2567 Q1 จำนวน เรื่อง Q2 จำนวน เรื่อง ปี 2568 Q1 จำนวน เรื่อง Q2 จำนวน เรื่อง				
	KR02.5 ผลงานตีพิมพ์ฐานข้อมูล ISI Q1/Q2 ร่วมกับต่างประเทศ	ปี 2566 Q1 จำนวน เรื่อง Q2 จำนวน เรื่อง ปี 2567 Q1 จำนวน เรื่อง Q2 จำนวน เรื่อง ปี 2568 Q1 จำนวน เรื่อง Q2 จำนวน เรื่อง				
	KR02.6 ผลงานตีพิมพ์ฐานข้อมูล ISI Q1-Q4	ปี 2566 Q1 จำนวน เรื่อง Q2 จำนวน เรื่อง Q3 จำนวน เรื่อง Q4 จำนวน เรื่อง ปี 2567 Q1 จำนวน เรื่อง Q2 จำนวน เรื่อง				

ส่วนที่ 5 การบริหารจัดการงบประมาณ

1. แผนการใช้จ่ายงบประมาณของโครงการ

1.1 แสดงรายละเอียดประมาณการงบประมาณตลอดโครงการ (กรณีของงบประมาณเป็นโครงการต่อเนื่อง ระยะเวลาดำเนินการวิจัยมากกว่า 1 ปี ให้แสดงงบประมาณตลอดแผนการดำเนินงาน) โดยแบ่งเป็นหมวดต่าง ๆ ดังนี้

ประเภทงบประมาณ	รายละเอียด <i>*กรุณาระบุรายละเอียดให้ชัดเจนมีผลต่อการพิจารณาโครงการ</i>	งบประมาณ (บาท)	เป็นงบประมาณของปีงบประมาณ พ.ศ. ...
งบดำเนินงาน: ค่าตอบแทน	เช่น ค่าตอบแทนล่วงเวลา (OT) ค่าตอบแทนวิทยากร เป็นต้น <i>ทั้งนี้ ไม่สามารถตั้งค่าตอบแทนหัวหน้าโครงการ และนักวิจัยร่วมในโครงการทั้งภายในและภายนอกมหาวิทยาลัย</i>		
งบดำเนินงาน: ค่าใช้สอย	เช่น ค่า Page charge ค่าจ้างเหมาบริการ (ได้แก่ ค่าจ้างผู้ช่วยนักวิจัย) ค่าเดินทางไปต่างประเทศ ค่าลงทะเบียน เป็นต้น		
งบดำเนินงาน: ค่าวัสดุ	เช่น ค่าวัสดุสารเคมี ค่าวัสดุเครื่องแก้ว ค่าวัสดุสำนักงาน เป็นต้น		
งบลงทุน: ค่าครุภัณฑ์	- ต้องระบุความต้องการตั้งแต่นั้นข้อเสนอโครงการ		
งบลงทุน: สิ่งก่อสร้าง (เฉพาะงานปรับปรุงห้องปฏิบัติการ)	- ต้องระบุความต้องการตั้งแต่นั้นข้อเสนอโครงการ		
รวม			

- แบบฟอร์มข้อเสนอโครงการ (โครงการต่อเนื่อง และโครงการใหม่ ใช้แบบฟอร์มต่างกัน)

สำหรับโครงการใหม่

รหัส CMU 2567P
(สำหรับสำนักสำนักงาน)

แบบฟอร์มข้อเสนอโครงการวิจัย ฉบับสมบูรณ์ (Full Proposal) 1

ทุนพัฒนาทีมวิจัย ศูนย์วิจัย ศูนย์ความเป็นเลิศ (สำหรับโครงการใหม่)

โปรดให้รายละเอียดที่ครบถ้วนสมบูรณ์ เพื่อประโยชน์ในการพิจารณา

- แบบฟอร์มจะระบุ (สำหรับโครงการใหม่)
- ส่วนที่ 1 ข้อมูลทั่วไป ข้อที่ 4 ลักษณะของโครงการ เลือกเป็น **โครงการใหม่** ระบุจำนวนปีดำเนินงาน งบประมาณรวมทั้งโครงการ พร้อมทั้ง งบประมาณ และงบประมาณรายปี โดยให้ระบุงบประมาณที่ยื่นขอ จำนวน 3 ปี (2567-2569)

วัตถุประสงค์เชิงกลยุทธ์ (Strategic Objective: SO)

SO5: Research and Innovation Platform
Flagship (เลือกได้มากกว่า 1 Flagship)

- Flagship 1: Frontier Research
- Flagship 2: Deep Tech and Appropriate Tech
- Flagship 3: High Impact Research
- Flagship 4: Brain Power and Manpower
- Flagship 5: Global Partnership
- Flagship 6: Open Innovation
- Flagship 7: Research and IP Utilization

Agenda

A8: Research and Development

Key Project

KP1: ส่งเสริมงานวิจัยขั้นแนวหน้าและเทคโนโลยีเชิงลึก (Frontier & Deep Tech Boot up)

ความสอดคล้องกับ เป้าหมายการพัฒนาที่ยั่งยืน (Sustainable Development Goals: SDGs) (สามารถระบุได้มากกว่า 1 SDGs)

- SDG 1: ขจัดความยากจนทุกรูปแบบทุกสถานที่ (No Poverty)
- SDG 2: ขจัดความหิวโหย บรรลุความมั่นคงทางอาหาร ส่งเสริมเกษตรกรรมอย่างยั่งยืน (Zero Hunger)
- SDG 3: รับรองการมีสุขภาพ และความอยู่ดีของทุกคนทุกช่วงอายุ (Good Health and well-being)
- SDG 4: รับรองการศึกษาที่เท่าเทียมและทั่วถึง ส่งเสริมการเรียนรู้ตลอดชีวิตแก่ทุกคน (Quality Education)

- SDG 5: บรรลุความเท่าเทียมทางเพศ พัฒนาบทบาทสตรีและเด็กผู้หญิง (Gender Equality)
- SDG 6: รับรองการมีน้ำใช้ การจัดการน้ำและสุขาภิบาลที่ยั่งยืน (Clean Water and Sanitation)
- SDG 7: รับรองการมีพลังงาน ที่ทุกคนเข้าถึงได้ เชื่อถือได้ยั่งยืน ทันสมัย (Affordable and Clean Energy)
- SDG 8: ส่งเสริมการเติบโตทางเศรษฐกิจที่ต่อเนื่องครอบคลุมและยั่งยืนการจ้างงานที่มีคุณค่า (Decent Work and Economic Growth)
- SDG 9: พัฒนาโครงสร้างพื้นฐานที่พร้อมรับการเปลี่ยนแปลง ส่งเสริมการปรับตัวให้เป็นอุตสาหกรรมอย่างยั่งยืนทั้งเชิง และสนับสนุนนวัตกรรม (Industry Innovation and Infrastructure)
- SDG 10: ลดความเหลื่อมล้ำทั้งภายในและระหว่างประเทศ (Reduced Inequalities)
- SDG 11: ทำให้เมืองและการตั้งถิ่นฐานของมนุษย์มีความปลอดภัยทั่วถึง พร้อมรับความเปลี่ยนแปลง และการพัฒนาอย่างยั่งยืน (Sustainable Cities and Communities)
- SDG 12: รับรองแผนการบริโภค และการผลิตที่ยั่งยืน (Responsible Consumption and Production)
- SDG 13: ดำเนินมาตรการเร่งด่วนเพื่อรับมือการเปลี่ยนแปลงสภาพภูมิอากาศและผลกระทบ (Climate Action)
- SDG 14: อนุรักษ์และใช้ประโยชน์จากมหาสมุทรและทรัพยากรทางทะเล เพื่อการพัฒนาอย่างยั่งยืน (Life Below Water)
- SDG 15: ปกป้อง พื้นฟู และส่งเสริมการใช้ประโยชน์จากระบบนิเวศทางบกอย่างยั่งยืน (Life on Land)
- SDG 16: ส่งเสริมสังคมสงบสุข ยุติธรรม ไม่แบ่งแยกเพื่อการพัฒนาที่ยั่งยืน (Peace and Justice Strong Institutions)
- SDG 17: สร้างพลังแห่งการเป็นหุ้นส่วน ความร่วมมือระดับสากลต่อการพัฒนาที่ยั่งยืน (Partnerships for the Goals)

: (โปรดแนบ ความสอดคล้องของ SDGs กับโครงการ)

ส่วนที่ 1: ข้อมูลทั่วไป

1. ชื่อกลุ่มวิจัย ศูนย์วิจัย ศูนย์ความเป็นเลิศ (*โปรดระบุประเภทในชื่อ*)

(ภาษาไทย)

(ภาษาอังกฤษ)

หัวหน้ากลุ่มวิจัย ศูนย์วิจัย ศูนย์ความเป็นเลิศ

ชื่อ-สกุล

ตำแหน่งทางวิชาการ

สังกัด

e-mail

2. รายละเอียดของทีมนักวิจัย (*อาจารย์/นักวิจัย ที่มีส่วนร่วมในการดำเนินงานของกลุ่มวิจัยทั้งในและนอกมหาวิทยาลัยทั้งภาครัฐและเอกชน ในประเทศและต่างประเทศ แต่ตามเกณฑ์จะนับสมาชิกเฉพาะบุคลากรภายในมหาวิทยาลัยเท่านั้น ซึ่งไม่รวมนักศึกษาระดับบัณฑิตศึกษาและนักวิจัยหลังปริญญาเอก*)

ลำดับ	ตำแหน่งทางวิชาการ	ชื่อ-สกุล	สังกัด	e-mail	เบอร์โทรศัพท์มือถือ

3. ระยะเวลาโครงการ

3 ปี (ประเมินปีต่อปี) ปีงบประมาณเริ่มต้น 2567 ปีงบประมาณสิ้นสุด 2569

4. ลักษณะโครงการ 3 ปี (ประเมินปีต่อปี)

โครงการใหม่ ที่เริ่มดำเนินการในปีที่เสนอขอ ดำเนินงานปี

งบประมาณรวมทั้งโครงการบาท

ปีงบประมาณ งบประมาณบาท

ปีงบประมาณ งบประมาณบาท

ปีงบประมาณ งบประมาณบาท

ส่วนที่ 2 ข้อมูลรายละเอียดกลุ่มวิจัย ศูนย์วิจัย ศูนย์ความเป็นเลิศ

1. วิสัยทัศน์/พันธกิจ/กลยุทธ์

วิสัยทัศน์

- แบบฟอร์มข้อเสนอโครงการ (โครงการต่อเนื่อง และโครงการใหม่ ใช้แบบฟอร์มต่างกัน)

สำหรับโครงการใหม่

ส่วนที่ 4 ผลผลิต (Outputs)/ผลลัพธ์ (Outcomes)/ผลกระทบ (Impacts) และแผนการนำไปใช้ประโยชน์

1. ผลผลิต (Outputs)/ผลลัพธ์ (Outcomes)/ผลกระทบ (Impacts)

1.1 ผลผลิตที่คาดว่าจะได้รับ (Outputs) *จำเป็นต้องมี

4

KRs	ผลผลิต (Outputs)	อธิบายรายละเอียดผลผลิต (รายปี) <i>จำเป็นต้องระบุว่ามีผลต่อการพิจารณา</i>	จำนวนผลผลิต (ต่อปี)			
			2567 ปีที่ เสนอขอ	2568	2569	รวม
KR01*	องค์ความรู้ใหม่ (New Knowledge) (เรื่อง)	ระบุรายละเอียดองค์ความรู้ที่จะได้ให้ชัดเจน ปี 2567 ปี 2568 ปี 2569				
KR02*	ผลงานตีพิมพ์ (Publication) (เรื่อง)	ให้ระบุรายละเอียดใน KR ที่เลือก ดังต่อไปนี้ให้ชัดเจน				
	KR02.1 ผลงานตีพิมพ์ฐานข้อมูล ISI Q1 Tier1 (Top10%)					
	KR02.2 ผลงานตีพิมพ์ฐานข้อมูล ISI Q1/Q2 ร่วมกับมหาวิทยาลัย/ สถาบัน Top10 ของโลก	ปี 2567 Q1 จำนวน เรื่อง Q2 จำนวน เรื่อง ปี 2568 Q1 จำนวน เรื่อง Q2 จำนวน เรื่อง ปี 2569 Q1 จำนวน เรื่อง Q2 จำนวน เรื่อง				
	KR02.3 ผลงานตีพิมพ์ฐานข้อมูล Scopus ที่สอดคล้องกับ SDGs					
	KR02.4 ผลงานตีพิมพ์ฐานข้อมูล ISI Q1/Q2	ปี 2567 Q1 จำนวน เรื่อง Q2 จำนวน เรื่อง ปี 2568 Q1 จำนวน เรื่อง Q2 จำนวน เรื่อง ปี 2569 Q1 จำนวน เรื่อง Q2 จำนวน เรื่อง				
KR02.5 ผลงานตีพิมพ์ฐานข้อมูล ISI Q1/Q2 ร่วมกับต่างประเทศ	ปี 2567 Q1 จำนวน เรื่อง Q2 จำนวน เรื่อง ปี 2568 Q1 จำนวน เรื่อง Q2 จำนวน เรื่อง ปี 2569 Q1 จำนวน เรื่อง Q2 จำนวน เรื่อง					

ส่วนที่ 5 การบริหารจัดการงบประมาณ

5

1. แผนการใช้จ่ายงบประมาณของโครงการ

1.1 แสดงรายละเอียดประมาณการงบประมาณตลอดโครงการ (กรณีของงบประมาณเป็นโครงการต่อเนื่อง ระยะเวลาดำเนินการวิจัยมากกว่า 1 ปี ให้แสดงงบประมาณตลอดแผนการดำเนินงาน) โดยแบ่งเป็นหมวดต่าง ๆ ดังนี้

ประเภทงบประมาณ	รายละเอียด <i>*กรุณาระบุรายละเอียดให้ชัดเจนมีผลต่อการพิจารณาโครงการ</i>	งบประมาณ (บาท)	เป็นงบประมาณของปีงบประมาณ พ.ศ....
งบดำเนินงาน: ค่าตอบแทน	เช่น ค่าตอบแทนล่วงเวลา (OT) ค่าตอบแทนวิทยากร เป็นต้น <i>ทั้งนี้ ไม่สามารถตั้งค่าตอบแทนหัวหน้าโครงการ และนักวิจัยร่วมในโครงการทั้งภายในและภายนอกมหาวิทยาลัย</i>		
งบดำเนินงาน: ค่าใช้สอย	เช่น ค่า Page charge ค่าจ้างเหมาบริการ (ได้แก่ ค่าจ้างผู้ช่วยนักวิจัย) ค่าเดินทางไปต่างประเทศ ค่าลงทะเบียน เป็นต้น		
งบดำเนินงาน: ค่าวัสดุ	เช่น ค่าวัสดุสารเคมี ค่าวัสดุเครื่องแก้ว ค่าวัสดุสำนักงาน เป็นต้น		
งบลงทุน: ค่าครุภัณฑ์	- ต้องระบุความต้องการตั้งแต่นั้นข้อเสนอโครงการ		
งบลงทุน: สิ่งก่อสร้าง (เฉพาะงบปรับปรุงห้องปฏิบัติการ)	- ต้องระบุความต้องการตั้งแต่นั้นข้อเสนอโครงการ		
รวม			

3. ส่วนที่ 4 ผลผลิต (Outputs) ในส่วนผลผลิต (ต่อปี) ในปี 2567 - 2569 ระบุแผนที่คาดว่าจะนำส่ง

4. ส่วนที่ 5 การบริหารจัดการงบประมาณ ให้ระบุแผนการใช้จ่ายงบประมาณของโครงการ ปี 2567 (ปีที่เสนอขอ) เท่านั้น โดยการตั้งงบประมาณให้เป็นไปตามเงื่อนไขในประกาศทุนพัฒนากลุ่มวิจัย ศูนย์วิจัย ศูนย์ความเป็นเลิศ



แนวทางการดำเนินงาน

หลักเกณฑ์การพิจารณาผลงานตีพิมพ์ที่ส่งมอบ

การนับสัดส่วนผลงานตีพิมพ์ทางวิชาการที่ส่งมอบ



75%

ผลงานตีพิมพ์ทางวิชาการที่ส่งมอบจะต้องมีสมาชิกเป็น **ผู้ประพันธ์อันดับแรก (First Author) หรือผู้ประพันธ์บรรณกิจ (Corresponding Author) ไม่น้อยกว่าร้อยละ 75**


- หากมีสมาชิกเป็นผู้ประพันธ์อันดับแรก (First Author) หรือผู้ประพันธ์บรรณกิจ (Corresponding Author) ให้นับผลงานเป็นร้อยละ 100
- กรณีที่สมาชิกเป็นผู้ประพันธ์ร่วม (Co-Author) ให้นับสัดส่วนผลงานเป็นร้อยละ 50

ฐานข้อมูล

- **ISI Web of Science (Core Collection)** โดยกำหนดให้ควอไทล์ของวารสาร จัดกลุ่มตาม Journal Impact Factor (JIF)
- **Scopus** โดยกำหนดให้ควอไทล์ของวารสาร จัดกลุ่มตาม SCImago Journal Rank (SJR)
- **Thai-Journal Citation Index Centre (TCI)** ทั้งนี้ หากวารสารถูกจัดอยู่ในควอไทล์ที่ต่างกันในแต่ละสาขาให้ถือเอาควอไทล์ที่ดีที่สุด



Affiliation & Acknowledgement



Affiliation: ต้องระบุสังกัด (Affiliation) มหาวิทยาลัยเชียงใหม่ (Chiang Mai University)

Acknowledgement: This research was partially supported by Chiang Mai University

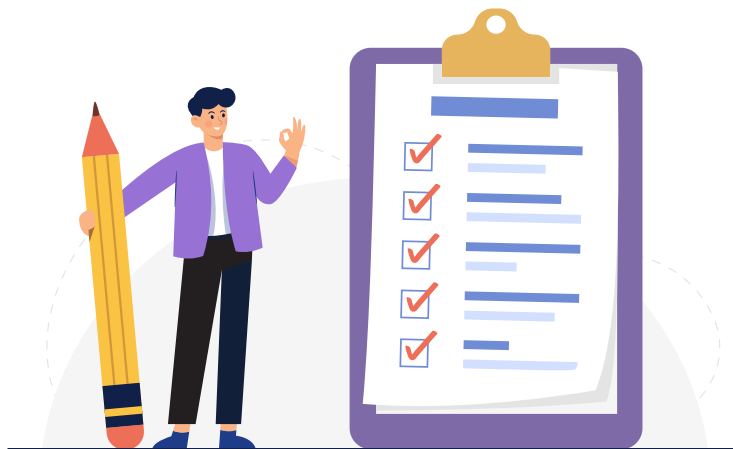
ผลงานตีพิมพ์

ผลงานทางวิชาการที่ตีพิมพ์ในวารสารวิชาการระดับนานาชาติจะต้องเป็นบทความที่ปรากฏใน **ฐานข้อมูล หรือได้รับการตอบรับให้ตีพิมพ์แล้ว** หลังจากวันที่ **16 มิถุนายน 2567** เป็นต้นไป



การประเมินผลการดำเนินงาน ปี 2567

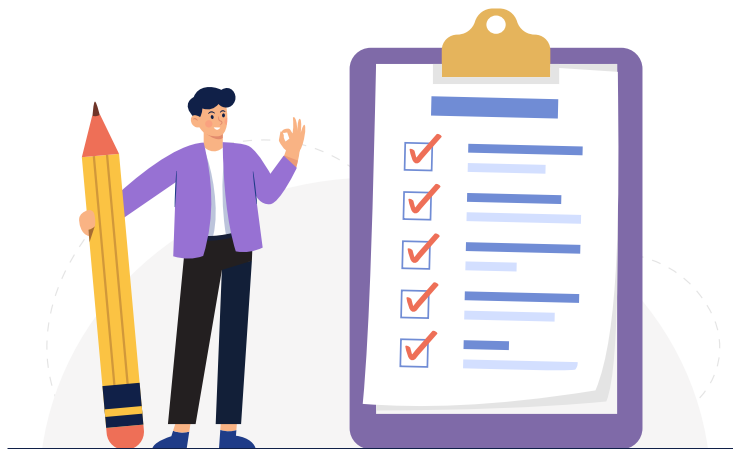
- 1 นำเสนอรายงานความก้าวหน้า **ในรอบ 6 เดือน** นับจากวันได้รับทุน
- 2 นำเสนอรายงานฉบับสมบูรณ์ **ในรอบ 12 เดือน** นับจากวันได้รับทุน
- 3 กรณีไม่ส่งรายงานตามที่มหาวิทยาลัยกำหนด หรือมีการดำเนินงานที่แตกต่างไปจากแผนดำเนินงานที่กำหนดโดยไม่ได้รับอนุญาตจากมหาวิทยาลัย หรือไม่มีเหตุผลอันสมควร มหาวิทยาลัย **มีสิทธิระงับการจ่ายเงินสนับสนุน**
- 4 การประเมินรายงานความก้าวหน้า และรายงานฉบับสมบูรณ์ พร้อมรายงานการใช้จ่ายเงิน จะเป็นไปตาม **ผลผลิต (Outputs) ผลลัพธ์ (Outcomes) ผลกระทบ (Impacts)** ที่ได้ระบุไว้ในข้อเสนอโครงการ โดยจะดำเนินการอนุมัติเบิกเงินงวดถัดไปก็ต่อเมื่อรายงานได้ผ่านความเห็นชอบจากคณะกรรมการ



แผนการจ่ายเงินทุนอุดหนุน

แบ่งจ่ายเงินเป็น 3 งวด ดังนี้

- 1 **งวดที่ 1 จำนวนร้อยละ 50 ของเงินทุน:** จ่ายเมื่อผู้ให้ทุนและผู้รับทุนได้ลงนามสัญญาร่วมกัน ทั้ง 2 ฝ่ายแล้ว
- 2 **งวดที่ 2 จำนวนร้อยละ 30 ของเงินทุน:** จ่ายเมื่อผู้รับทุนได้ส่งรายงานความก้าวหน้า (6 เดือน) และได้ผ่านความเห็นชอบจากคณะกรรมการ
- 3 **งวดที่ 3 จำนวนร้อยละ 20 ของเงินทุน:** จ่ายเมื่อผู้รับทุนได้วันส่งรายงานสรุปการดำเนินโครงการและ ส่งมอบผลงานตามสัญญา และได้ผ่านความเห็นชอบจากคณะกรรมการ



การตั้งหมวดงบประมาณ

(งบดำเนินงาน / ครุภัณฑ์เท่านั้น)

ทั้งนี้ หลักฐานการใช้จ่ายเงิน จะต้องระบุวันที่ในใบเสร็จ ตั้งแต่วันที่เริ่มสัญญาปี 2567 คือ 17 มิถุนายน 2567 – 16 มิถุนายน 2568

ประเภทงบประมาณ	รายละเอียด
ตัวอย่างการตั้งงบดำเนินงาน	
งบดำเนินงาน: ค่าตอบแทน (ค่าตอบแทนล่วงเวลา (OT) ค่าตอบแทนวิทยากร เป็นต้น)	ทั้งนี้ ไม่สามารถตั้งค่าตอบแทนหัวหน้าโครงการ และนักวิจัยร่วมในโครงการทั้งภายในและภายนอกมหาวิทยาลัย
งบดำเนินงาน: ค่าใช้สอย (ค่า Page charge ค่าจ้างเหมาบริการ (ได้แก่ ค่าจ้างผู้ช่วยนักวิจัย) ค่าเดินทางไปต่างประเทศ ค่าลงทะเบียน เป็นต้น)	ระบุรายการค่าใช้สอยที่ชัดเจน เช่น จ้างเหมาดำเนินการจ้างทำอะไร มีขอบเขตของงานในการจ้างให้ชัดเจน อัตราเท่าไร ระยะเวลาการจ้าง ทั้งนี้ ระยะเวลาการจ้างต้องไม่เกินที่ระยะเวลาตามสัญญารับทุน
งบดำเนินงาน: ค่าวัสดุ (เช่น ค่าวัสดุสารเคมี ค่าวัสดุเครื่องแก้ว ค่าวัสดุสำนักงาน เป็นต้น)	ระบุรายการวัสดุพอสังเขป แต่ไม่ ควรเขียนงบรวมเป็นก้อนเดียว
งบลงทุน: ค่าครุภัณฑ์	ต้องระบุความต้องการตั้งแตื่อยื่นข้อเสนอโครงการ
งบลงทุน: สิ่งก่อสร้าง (เฉพาะงบปรับปรุงห้องปฏิบัติการ)	ต้องระบุความต้องการตั้งแตื่อยื่นข้อเสนอโครงการ

หมายเหตุ ไม่สามารถตั้งงบบุคลากรได้



แผนพัฒนาการศึกษา
มหาวิทยาลัยเชียงใหม่
ระยะที่ 13 (พ.ศ. 2566 - 2570)



หลักเกณฑ์ ค่าใช้จ่าย
และแนวทางการพิจารณางบประมาณ
สนับสนุนโครงการตามยุทธศาสตร์
มหาวิทยาลัยเชียงใหม่



งานแผนงบประมาณ
กองแผนงาน
มหาวิทยาลัยเชียงใหม่
กุมภาพันธ์ 2566

งบดำเนินการ ตัวอย่าง การตั้งงบประมาณค่าตอบแทน และค่าวัสดุ

ประเภทงบประมาณ	รายละเอียดงบประมาณ	เงื่อนไขการตั้งงบประมาณ
ค่าตอบแทน		
ค่าตอบแทน นอกเวลาราชการ	จำนวนคน/ จำนวน ชม.	<ul style="list-style-type: none"> ตามที่มหาวิทยาลัยกำหนด
ค่าใช้จ่าย		
ค่าจ้างเหมาบริการ *บุคคล*	กำหนดขอบเขตรายละเอียดงาน (TOR) และ ระยะเวลาการจ้างชัดเจน	<ul style="list-style-type: none"> พิจารณาตามความเหมาะสม
ค่าจ้างเหมาบริการ *งาน*	ระบุการคำนวณราคา จ้างเหมาเป็น Man-hour /Man-day /หรือ Man- month พร้อมชี้แจงรายละเอียดผลลัพธ์/สิ่งที่ได้ จากการจ้างเหมา	
ค่าใช้จ่ายอื่นๆ	จำนวนรายการ/ ราคาต่อหน่วย/ จำนวนครั้ง	
ค่าวัสดุ		
ค่าวัสดุ	จำนวนรายการ/ ราคาต่อหน่วย/ จำนวนครั้ง	<ul style="list-style-type: none"> พิจารณาตามความเหมาะสม

งบดำเนินการ ตัวอย่าง การตั้งงบประมาณค่าเดินทางไปปฏิบัติงานในประเทศ

ประเภทงบประมาณ	รายละเอียดงบประมาณ	เงื่อนไขการตั้งงบประมาณ
• การเดินทางไปปฏิบัติงานในประเทศ		
ค่าเบี้ยเลี้ยง	จำนวนคน/ จำนวนวัน	<ul style="list-style-type: none"> พนักงานมหาวิทยาลัยสายวิชาการ <ul style="list-style-type: none"> - ระดับ 9 หรือรศ. ขึ้นไป - นักวิจัยระดับสูงหรือเชี่ยวชาญพิเศษ พนักงานสายบริหารวิชาการ ทุกตำแหน่ง พนักงานสายปฏิบัติการ (ผู้บริหารระดับสูง)
อ้างอิง : ประกาศ มช. ๑14/2554 (25เม.ย.54)	* หากเป็นการประชุมเลี้ยงอาหารบางมื้อให้หักเบี้ยเลี้ยงมีมูลค่า 1 ใน 3 ของอัตราเบี้ยเลี้ยงเหมาจ่าย	<p>270 บาท/วัน</p> <p>240 บาท/วัน</p> <ul style="list-style-type: none"> ข้าราชการ และลูกจ้างประจำ <ul style="list-style-type: none"> - ระดับ 8 ลงมา พนักงานมหาวิทยาลัย (ผศ. ลงมา)

ประเภทงบประมาณ	รายละเอียดงบประมาณ	เงื่อนไขการตั้งงบประมาณ
ค่าที่พัก	จำนวนห้อง/ จำนวนวัน	<ul style="list-style-type: none"> พนักงานมหาวิทยาลัยสายวิชาการ <ul style="list-style-type: none"> - ระดับ 9 หรือรศ. ขึ้นไป - นักวิจัยระดับสูงหรือเชี่ยวชาญพิเศษ พนักงานสายบริหารวิชาการ ทุกตำแหน่ง พนักงานสายปฏิบัติการ (ผู้บริหารระดับสูง)
อ้างอิง : ประกาศ มช. ๑14/2554 (25เม.ย.54)	* กรณีเดินทางหมู่คณะให้พักรวมกัน 2 คนขึ้นไปต่อหนึ่งห้อง	<p>เท่าที่จ่ายจริงไม่เกิน 2,500 บาท</p> <p>เท่าที่จ่ายจริงไม่เกิน 2,200 บาท</p> <ul style="list-style-type: none"> พนักงานมหาวิทยาลัยสายวิชาการ <ul style="list-style-type: none"> - ป.ตรี หรือผศ. - นักวิจัยระดับต้นหรือระดับกลาง พนักงานสายปฏิบัติการ <ul style="list-style-type: none"> - ผู้บริหารระดับต้นหรือระดับกลาง - กลุ่มปฏิบัติงานทั่วไปหรือวิชาชีพเฉพาะ <p>เท่าที่จ่ายจริงไม่เกิน 1,500 บาท</p>
ค่าพาหนะ	จำนวนวัน/จำนวนคืน/ จำนวนครั้ง	<ul style="list-style-type: none"> ค่าเช่ายานพาหนะและค่าเชื้อเพลิงสำหรับยานพาหนะ <ul style="list-style-type: none"> * คำนำน้ำมันเชื้อเพลิงเบิกจ่ายตามจริง
ค่าน้ำมันเชื้อเพลิง	จำนวนคืน/ระยะทาง * แนบแผนที่ดาวเทียมวัดระยะทางการเดินทาง	<ul style="list-style-type: none"> รถจักรยานยนต์ส่วนบุคคล (เบิกจ่ายตามจริง) กม. ละ 2 บาท รถยนต์ส่วนบุคคล (เบิกจ่ายตามจริง) กม. ละ 4 บาท
ค่ายานพาหนะ (โดยสารด้วยเครื่องบิน)	จำนวนคน/ จำนวนครั้งหรือเที่ยวบิน	<ul style="list-style-type: none"> ค่าโดยสารโดยเครื่องบิน ชั้นประหยัด (เบิกจ่ายตามจริง)



ข้อมูลประกอบการ พิจารณาเพิ่มเติม

ศูนย์ความเป็นเลิศทางนาโนเทคโนโลยีเกษตรกรรม

2019 - 2024

Summary

Summary metrics

437
Scholarly Output ⓘ

65.4% All Open Access

[View list of publications](#)

23 ▲
Researchers

1.39
Field-Weighted Citation Impact ⓘ

[Yearly breakdown](#)

5,448
Citation Count ⓘ

12.5
Citations per Publication ⓘ

[+ Add Summary to Reporting](#) [Export](#) [+ Add to Reporting](#)

Research Topics ⓘ

[Metric guidance](#) [+ Add to Reporting](#)

Topic Clusters Topics

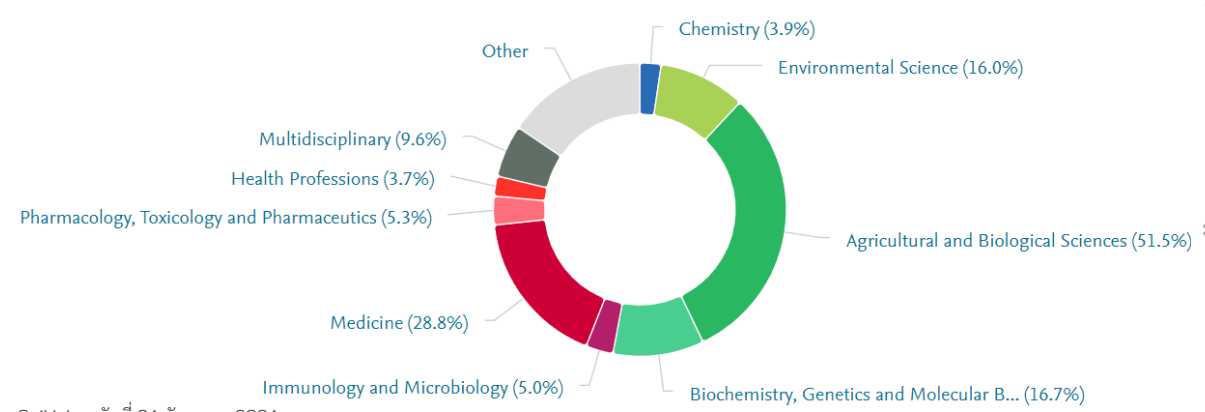
Top 5 Topics, by Scholarly Output

Topic	By this Group of Researchers		Worldwide
	Scholarly Output	Field-Weighted Citation Impact	Prominence percentile
Cladistics; New Species; Ascomycota T.960	71	3.84	96.884
Oryza; Antioxidant; Asian Rice T.4075	10	1.55	97.022
Botryosphaeriaceae; Neofusicoccum; Plant Diseases T.8784	6	1.00	94.479
Environmental Exposure; Cardiovascular Disease; Atmospheric Aerosol T.218	5	1.75	99.650
Atrial Fibrillation; Anticoagulant Agent; Direct Oral Anticoagulant T.988	5	0.72	98.456

Publication share by Subject Area

Donut Chart

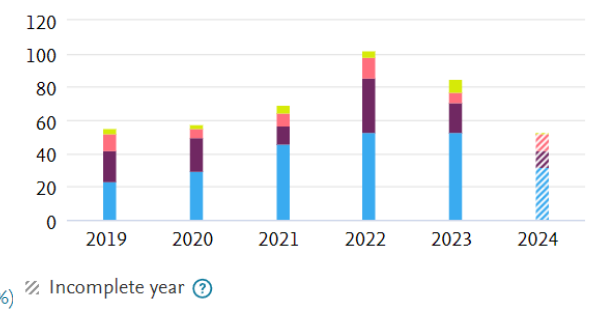
Segment size represents relative publication share per Subject Area. Note that a publication can be mapped to multiple Subject Areas. [Learn more](#)



Journal quartiles

[Metric guidance](#)

Share of publications per Journal quartile by SJR



Quartiles	Publications ⓘ	Publication share (%)
Q1 (top 25%)	237	56.2
Q2 (26% - 50%)	111	26.3
Q3 (51% - 75%)	51	12.1
Q4 (76% - 100%)	23	5.5

Cumulative shares	Publications	Publication share (%)
Q1 to Q2 (top 50%)	348	82.5
Q1 to Q3 (top 75%)	399	94.5

2019 - 2024

Summary

Summary metrics

476
Scholarly Output ⓘ

49.2% All Open Access

[View list of publications](#)

18 ▲
Researchers

0.99
Field-Weighted Citation Impact ⓘ

[Yearly breakdown](#)

5,034
Citation Count ⓘ

10.6
Citations per Publication ⓘ

[+ Add Summary to Reporting](#) [Export](#) [+ Add to Reporting](#)

Research Topics ⓘ

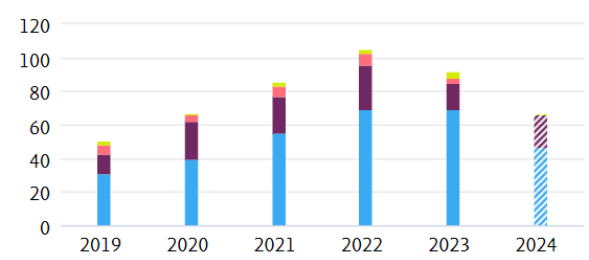
Topic Clusters Topics

Top 5 Topics, by Scholarly Output

Topic	By this Group of Researchers		Worldwide
	Scholarly Output	Field-Weighted Citation Impact	Prominence percentile
Mitochondrion; Mitochondrial Dynamics; Reactive Oxygen Species T.2866	19	1.76	99.384
Doxorubicin; Cardiotoxicity; Animal Disease Model T.3556	17	1.79	98.668
Iron Overload; Beta Thalassemia; Chelation Therapy T.2093	14	1.04	95.594
Galactose; Oxidative Stress; Antioxidant T.31012	8	1.27	91.890
Necroptosis; Protein Kinase; Tumor Necrosis Factor T.4487	7	1.53	99.557

Journal quartiles

Share of publications per Journal quartile by SJR



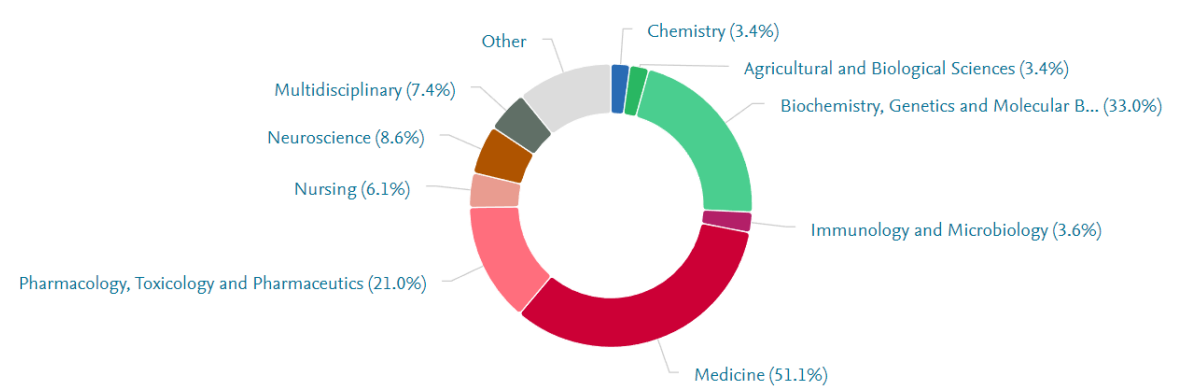
⊘ Incomplete year ⓘ

Quartiles	Publications ⓘ	Publication share (%)
Q1 (top 25%)	311	66.5
Q2 (26% - 50%)	118	25.2
Q3 (51% - 75%)	25	5.3
Q4 (76% - 100%)	14	3.0
Cumulative shares		
Q1 to Q2 (top 50%)	429	91.7
Q1 to Q3 (top 75%)	454	97.0

Publication share by Subject Area

Donut Chart

Segment size represents relative publication share per Subject Area. Note that a publication can be mapped to multiple Subject Areas. [Learn more](#)



ศูนย์ความเป็นเลิศด้านความหลากหลายของ จุลินทรีย์และการใช้ประโยชน์อย่างยั่งยืน

2019 - 2024

Summary

Summary metrics

199
Scholarly Output ⓘ

57.8% All Open Access

[View list of publications](#)

22
Researchers

1.04
Field-Weighted Citation Impact ⓘ

[Yearly breakdown](#)

1,357
Citation Count ⓘ

6.8
Citations per Publication ⓘ

[+ Add Summary to Reporting](#) [Export](#) [+ Add to Reporting](#)

Research Topics ⓘ

[Metric guidance](#) [+ Add to Reporting](#)

Topic Clusters Topics

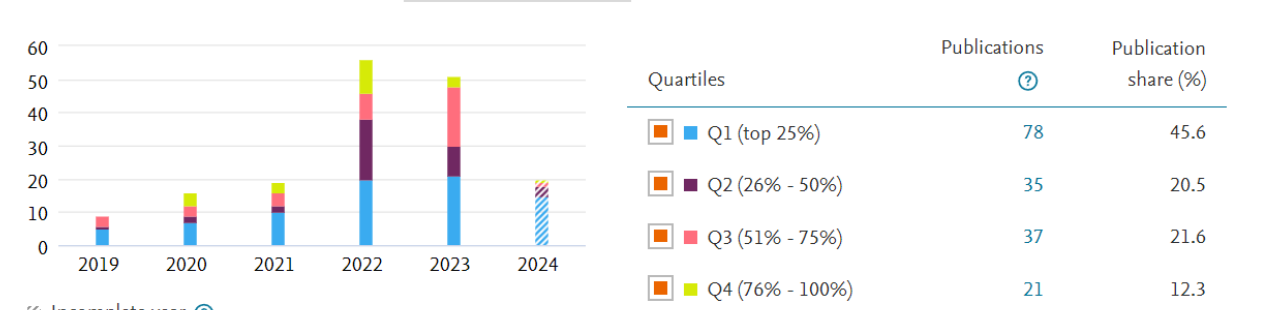
Top 5 Topics, by Scholarly Output

Topic	By this Group of Researchers		Worldwide
	Scholarly Output	Field-Weighted Citation Impact	Prominence percentile
Tropical Forest; Restoration Ecology; Forestry T.7889	12	0.96	91.338
Anonymization; Data Privacy; Cloud Computing T.2626	8	0.54	93.521
Vaccine Efficacy; Virus Antibody; COVID-19 T.739	5	1.61	99.993
Medicinal Plant; Phytotherapy; Ethnopharmacology T.7774	4	2.11	87.616
Frailty; Prevalence; Frail Elderly T.261	3	0.83	99.711

Journal quartiles

[Metric guidance](#)

Share of publications per Journal quartile by SJR



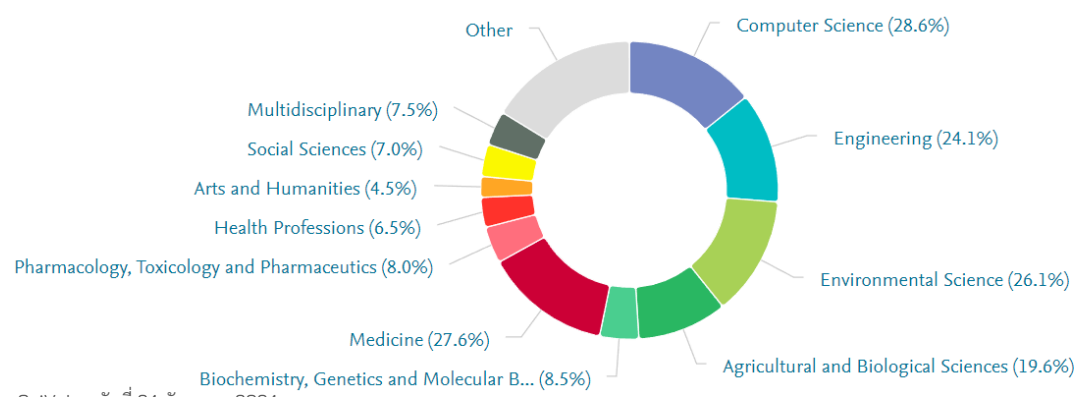
📅 Incomplete year ⓘ

Cumulative shares	Publications	Publication share (%)
Q1 to Q2 (top 50%)	113	66.1
Q1 to Q3 (top 75%)	150	87.7

Publication share by Subject Area

Donut Chart

Segment size represents relative publication share per Subject Area. Note that a publication can be mapped to multiple Subject Areas. [Learn more](#)



ศูนย์ความเป็นเลิศทางวัสดุศาสตร์และเทคโนโลยีวัสดุ

2019 - 2024

Summary

[+ Add Summary to Reporting](#) [Export](#)

Summary metrics

[+ Add to Reporting](#)

<p>1,393</p> <p>Scholarly Output ⓘ</p> <p>61.2% All Open Access</p> <p>View list of publications</p>	<p>113 ▲</p> <p>Researchers</p>	<p>1.10</p> <p>Field-Weighted Citation Impact ⓘ</p> <p>Yearly breakdown</p>
<p>11,503</p> <p>Citation Count ⓘ</p>	<p>8.3</p> <p>Citations per Publication ⓘ</p>	

Research Topics ⓘ

[Metric guidance](#) [+ Add to Reporting](#)

Topic Clusters Topics

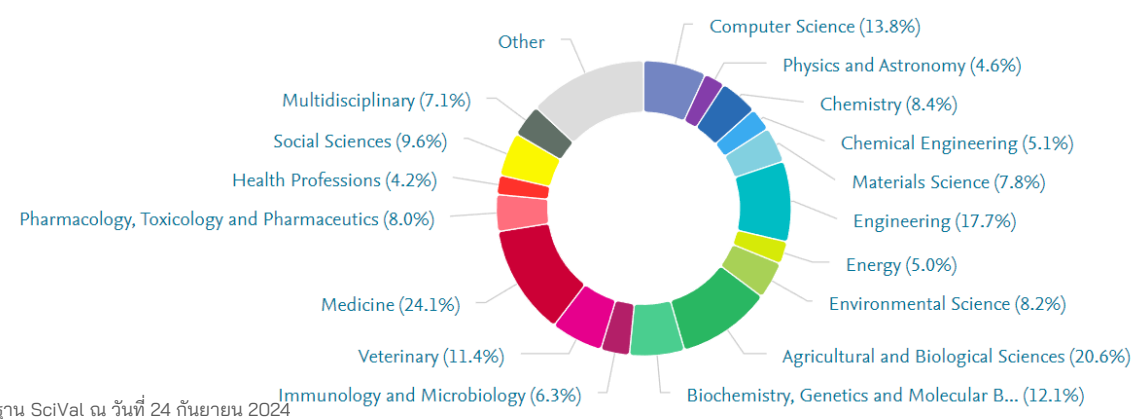
Top 5 Topics, by Scholarly Output

Topic	By this Group of Researchers		Worldwide
	Scholarly Output	Field-Weighted Citation Impact	Prominence percentile
Herpesviridae; DNA Sequence; Animal Disease T.62130	18	0.98	51.104
Compressive Strength; Geopolymers; Inorganic Polymer T.30	17	0.88	99.950
Freshness; Anthocyanin; Active Packaging T.19911	17	2.24	99.710
Asian Elephant; Zoo Animal; Estrous Cycle T.22747	17	1.23	64.021
Antioxidant; Protein Hydrolysate; Amino Acids T.1754	13	2.16	99.577

Publication share by Subject Area

Donut Chart

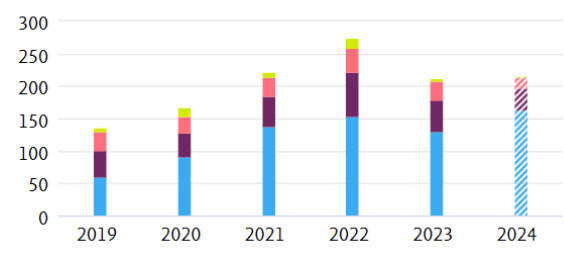
Segment size represents relative publication share per Subject Area. Note that a publication can be mapped to multiple Subject Areas. [Learn more](#)



Journal quartiles

[Metric guidance](#)

Share of publications per Journal quartile by SJR



⚡ Incomplete year ⓘ

Quartiles	Publications ⓘ	Publication share (%)
Q1 (top 25%)	737	59.8
Q2 (26% - 50%)	278	22.6
Q3 (51% - 75%)	165	13.4
Q4 (76% - 100%)	52	4.2

Cumulative shares	Publications	Publication share (%)
Q1 to Q2 (top 50%)	1,015	82.4
Q1 to Q3 (top 75%)	1,180	95.8

ศูนย์ความเป็นเลิศอุตสาหกรรมเกษตรปศุสัตว์

2019 - 2024

Summary

Summary metrics

249 Scholarly Output ⓘ 46.2% All Open Access View list of publications	21 ▲ Researchers	0.63 Field-Weighted Citation Impact ⓘ Yearly breakdown
1,243 Citation Count ⓘ	5.0 Citations per Publication ⓘ	

[+ Add Summary to Reporting](#) [Export](#) ▼

[+ Add to Reporting](#)

Research Topics ⓘ

Topic Clusters Topics

[Metric guidance](#) [+ Add to Reporting](#)

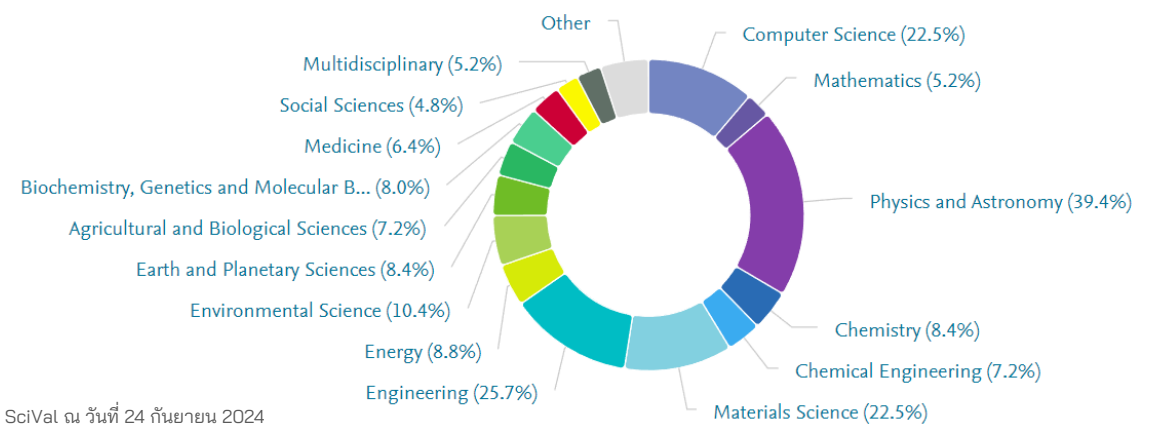
Top 5 Topics, by Scholarly Output

Topic	By this Group of Researchers		Worldwide
	Scholarly Output	Field-Weighted Citation Impact	Prominence percentile
Neutron Counter; Geomagnetism; Magnetosphere T.18754	18	0.45	69.532
Solar Cell; Grain Boundary; Perovskite T.3	16	0.74	99.992
Wastewater Treatment; Microalga; Anaerobic Digestion T.2719	5	1.18	99.813
Magnetic Field; Solar Wind; Magnetosphere T.4082	5	0.19	85.523
Solar Cell; Band Gap; Perovskite T.4732	5	0.84	99.882

Publication share by Subject Area

[Donut Chart](#) ▼

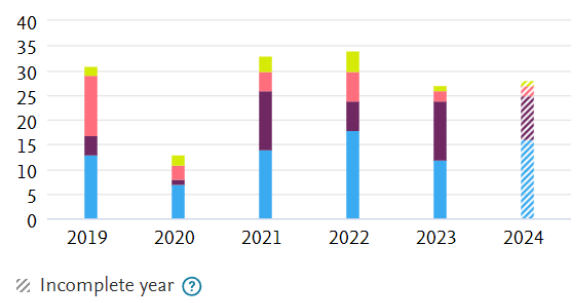
Segment size represents relative publication share per Subject Area. Note that a publication can be mapped to multiple Subject Areas. [Learn more](#) >



Journal quartiles

[Metric guidance](#) ⓘ

Share of publications per Journal quartile by SJR ▼



🌀 Incomplete year ⓘ

Quartiles	Publications ⓘ	Publication share (%)
Q1 (top 25%)	80	48.2
Q2 (26% - 50%)	44	26.5
Q3 (51% - 75%)	29	17.5
Q4 (76% - 100%)	13	7.8

Cumulative shares	Publications	Publication share (%)
Q1 to Q2 (top 50%)	124	74.7
Q1 to Q3 (top 75%)	153	92.2

A8

RESEARCH and TECHNOLOGY UPGRAED

Associate Professor Dr. Winita Punyodom
Vice President Chiang Mai University

25 September 2024



Q & A



จบการนำเสนอ

ประชุมชี้แจงแนวทางการดำเนินงานของ
กลุ่มวิจัย ศูนย์วิจัย ศูนย์ความเป็นเลิศ ปี 2567

